

# FOR RENT

賃料	管理費等
85,000円	3,000円

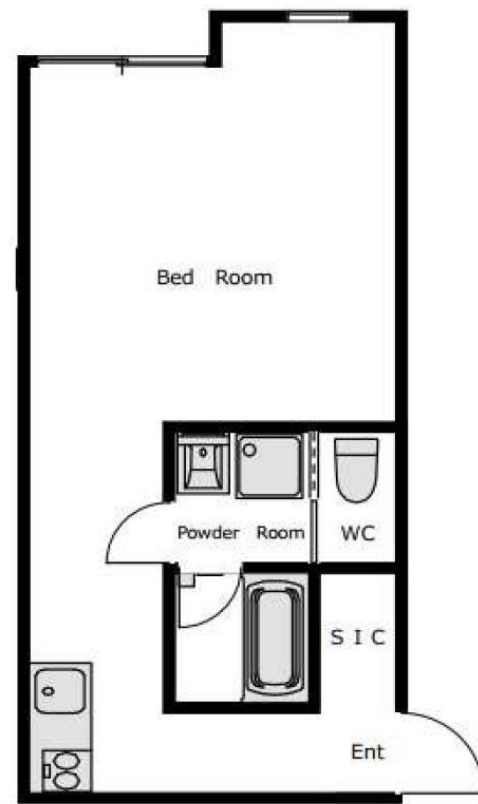
## フルリノベーション 室内キレイ・おしゃれな

2面採光,角住戸,眺望良好,通風良好,大規模リニューアル済み,内装リフォーム済,リノベーション,駅まで平坦,閑静な住宅街,平坦地,緑豊かな住宅地,メールボックス

【外観】



【間取り図】



図面と現況が異なる場合は現況が優先となります。

間取りの「S」はサービスルーム(納戸)です。

間取り	1K		
敷金	1ヶ月	礼金	1ヶ月
敷引/償却金	-	保証金	-
物件種別	アパート		
建物名・部屋番号			
物件所在地	東京都世田谷区代田4丁目		
交通	京王井の頭線 新代田駅 徒歩5分 京王井の頭線 下北沢駅 徒歩14分		
間取詳細			
構造・規模	木造 2階建 1階		
専有面積	21.15㎡	向き	南
築年月	1983年1月	契約期間	2年
損害保険	有	入居時期	即時
駐車場	近隣駐車場 28000円/月～		
設備	2口コンロ,TVインターホン,インターホン,エアコン,ガスキッチン,クローゼット,システムキッチン,		
その他費用	[一時金] 鍵交換費用: 20,000円 [月次費用] 24時間サポート: 1,000円		
入居諸条件	法人可 単身可		
保証会社	必須 保証内容によって変動しますので、詳細はお気軽にお問い合わせ下さい		
備考	TEL: 03-5452-4499までお気軽にお問合せ下さい 『株式会社レントハウス 下北沢店』 初期費用クレジットカード払い可!!現金、カードの併用も可能 専用車でご案内させていただきます		

情報更新日2026年6月19日

No.0000011351

お問合せ先



東京都知事(5)第78845号  
公益社団法人不動産保証協会

### 株式会社レントハウス 下北沢店

東京都世田谷区北沢2丁目9-19 1F  
TEL:03-5452-4499 FAX:03-5452-4490  
E-mail: shimokita@renthouse.co.jp  
URL: http://www.renthouse.co.jp/



携帯サイトから物件詳細を閲覧できます!

取引態様	手数料負担の割合	貸主	借主
仲介先物	手数料配分の割合	元付	客付