

FOR RENT

賃料	管理費等
240,000円	12,000円

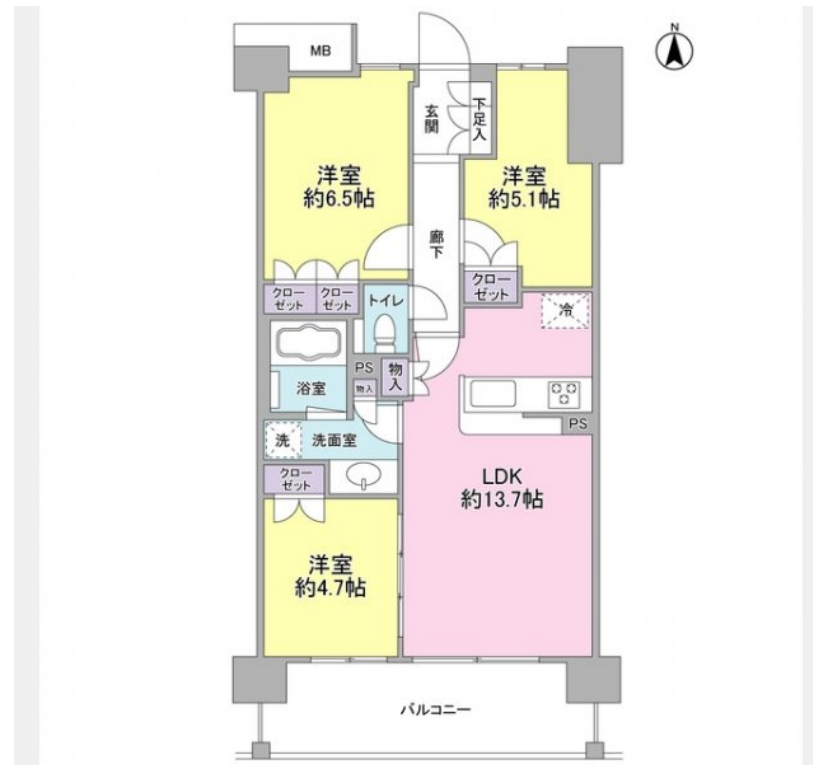
契約金を分割・カード払い可 小型犬1匹まで飼育

2F以上,オートロック,セキュリティ有り,南面バルコニー,内装リフォーム済,耐震構造,防犯カメラ,メールボックス,平置駐車場,セキュリティ会社加入済

【外観】



【間取り図】



間取り	3LDK		
敷金	1ヶ月	礼金	2ヶ月
敷引/償却金	-	保証金	-
物件種別	マンション		
建物名・部屋番号			
物件所在地	東京都世田谷区経堂3丁目		
交通	小田急線 経堂駅 徒歩12分 小田急線 千歳船橋駅 徒歩10分		
間取詳細	LDK(13.7畳) 洋室(6.5畳) 洋室(5.1畳) 洋室(4.7畳)		
構造・規模	鉄筋コンクリート 9階建 6階		
専有面積	65.75㎡	向き	南
築年月	2012年2月	契約期間	2年
損害保険	有 15,360円 24ヶ月	入居時期	相談
駐車場	近隣駐車場 26000円/月 ~ 駐輪場 バイク置き場		
設備	24時間換気システム, 3口以上コンロ, B S, C S, I H キッチンヒーター, TVインターホン, エアコン		
その他費用	[一時金] 鍵交換費用: 33,000円		
入居諸条件	ペット相談 楽器等の使用相談 二人可 法人可		
保証会社	必須 利用の場合、賃料総額の40%で加入		
備考	下北沢を中心に小田急線・井の頭線の新築~レトロ、リノベーション物件も多数 クレジットカード(分割可)、保証人不要、ルームシェアも対応可 見学希望はレントハウス下北沢店まで 03-5452-4499		

図面と現況が異なる場合は現況が優先となります。

間取りの「S」はサービスルーム(納戸)です。

情報更新日2026年6月17日

No.0000011343



東京都知事(5)第78845号
公益社団法人不動産保証協会

株式会社レントハウス 下北沢店

東京都世田谷区北沢2丁目9-19 1F
TEL:03-5452-4499 FAX:03-5452-4490
E-mail: shimokita@renthouse.co.jp
URL: http://www.renthouse.co.jp/



携帯サイトから物件詳細を閲覧できます!

取引態様	手数料負担の割合	貸主	借主
仲介元付(一般)	手数料配分の割合	元付	客付