

FOR RENT

賃料	管理費等
154,000円	6,000円

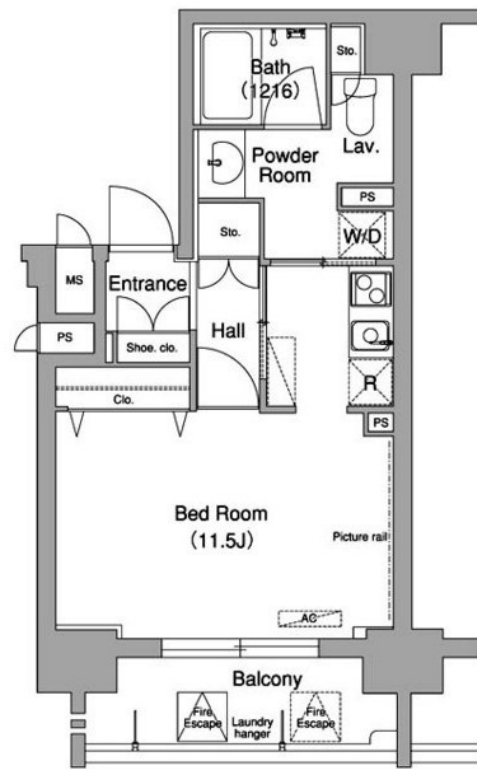
契約金を分割・カード払い可 見学予約、リモー

2F以上,オートロック,セキュリティ有り,モニタ付オートロック,眺望良好,通風良好,内装リフォーム済,デザイナーズ,耐震構造,防犯カメラ,メールボックス

【外観】



【間取り図】



図面と現況が異なる場合は現況が優先となります。

間取りの「S」はサービスルーム(納戸)です。

間取り	1K		
敷金	1ヶ月	礼金	無
敷引/償却金	-	保証金	-
物件種別	マンション		
建物名・部屋番号			
物件所在地	東京都世田谷区羽根木1丁目		
交通	小田急線 下北沢駅 徒歩12分 京王井の頭線 新代田駅 徒歩6分		
間取詳細	洋室(11.5畳)		
構造・規模	鉄筋コンクリート11階建8階		
専有面積	31.44㎡	向き	東
築年月	2005年2月	契約期間	2年
損害保険	有 16,550円 24ヶ月	入居時期	相談
駐車場	有(敷地内) 33000円/月~ 駐輪場 バイク置き場		
設備	24時間換気システム,2口コンロ,A D S L , B S , C A T V , C S , I Hクッキングヒーター,T Vインタ		
その他費用	[一時金] 鍵交換費用: 33,000円		
入居諸条件	ペット可 二人相談 法人可 単身可		
保証会社	可 利用の場合、賃料総額の40%で加入		
備考	小田急線・京王線を中心に 20店舗のネットワーク...だから情報量が多いです! 満足のお部屋探しは『レントハウス』にお任せください! ネット未公開情報多数あります 03-5452-4499		

情報更新日2026年6月28日

No.0000011274

お問合せ先



東京都知事(5)第78845号
公益社団法人不動産保証協会

株式会社レントハウス 下北沢店

東京都世田谷区北沢2丁目9-19 1F
TEL:03-5452-4499 FAX:03-5452-4490
E-mail: shimokita@renthouse.co.jp
URL: http://www.renthouse.co.jp/



携帯サイトから物件詳細を閲覧できます!

取引態様	手数料負担の割合	貸主	借主
仲介元付(一般)	手数料配分の割合	元付	客付