

FOR RENT

賃料	管理費等
130,000円	3,000円

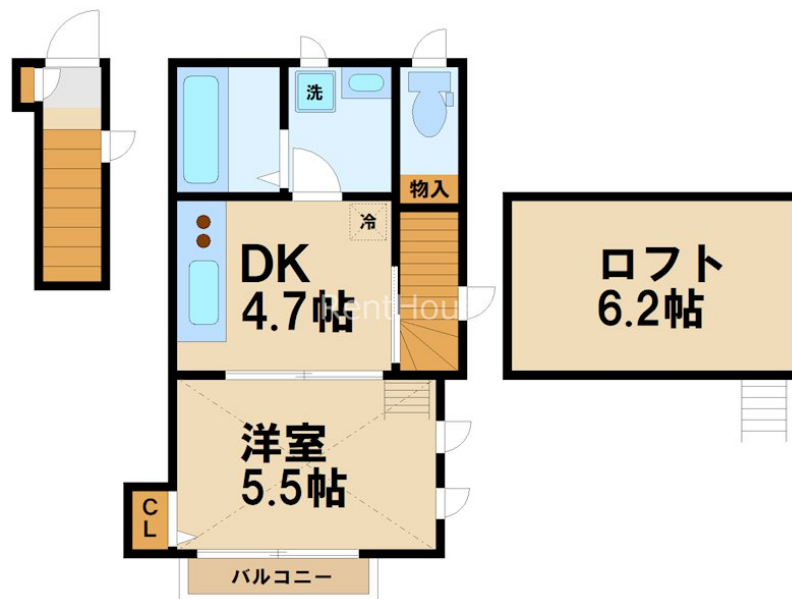
築浅！内装設備充実！タイル貼りのアプローチ

2F以上,2面採光,オートロック,ディンプルキー,モニタ付オートロック,ロフト,角住戸,最上階,上階無し,眺望良好,通風良好,陽当たり良好,内装リフォーム済,デザイナーズ,駅まで平坦,閑静な住宅街,耐

【外観】



【間取り図】



間取り	1DK		
敷金	1ヶ月	礼金	1.5ヶ月
敷引/償却金	-	保証金	-
物件種別	アパート		
建物名・部屋番号			
物件所在地	東京都世田谷区北沢3丁目		
交通	小田急線 下北沢駅 徒歩5分 小田急線 東北沢駅 徒歩10分		
間取詳細	DK(4.7畳) 洋室(5.5畳) ロフト(6.2畳)		
構造・規模	木造 2階建 2階		
専有面積	30.05㎡	向き	南
築年月	2017年3月	契約期間	2年
損害保険	有 19,500円 24ヶ月	入居時期	即時
駐車場	駐輪場		
設備	2口コンロ, C A T V, T Vインターホン, インターホン, エアコン, カウンターキッチン, ガスキッチン, グ		
その他費用			
入居諸条件	法人可 単身可		
保証会社	可 保証内容によって変動しますので、詳細はお気軽にお問い合わせ下さい		
備考	TEL: 03-5452-4499までお気軽にお問い合わせ下さい 『株式会社レントハウス 下北沢店』 初期費用クレジットカード払い可!! 現金、カードの併用も可能 専用車でご案内させていただきます		

図面と現況が異なる場合は現況が優先となります。

間取りの「S」はサービスルーム(納戸)です。

情報更新日2026年6月28日

No.000001167

お問合せ先



東京都知事(5)第78845号
公益社団法人不動産保証協会

株式会社レントハウス 下北沢店

東京都世田谷区北沢2丁目9-19 1F
TEL:03-5452-4499 FAX:03-5452-4490
E-mail: shimokita@renthouse.co.jp
URL: http://www.renthouse.co.jp/



携帯サイトから物件詳細を閲覧できます!

取引態様	手数料負担の割合	貸主	借主
仲介元付(一般)	手数料配分の割合	元付	客付