

FOR RENT

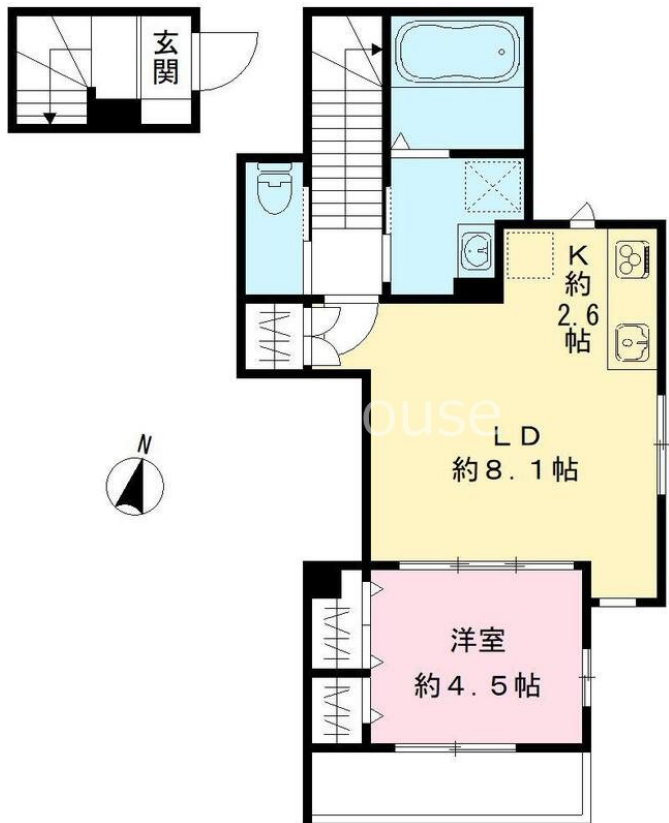
賃料	管理費等
158,000円	5,000円

1フロア2住戸, 2F以上, 2階LDK, 2面採光, 3方角住戸, 3面採光, セキュリティ有り, ダブルロック, ディンプルキー, メゾネット, 角住戸, 玄関ホール, 眺望良好, 通風良好, 東南角住戸, 南面バルコニー, 南

【外観】



【間取り図】



間取り	1LDK		
敷金	1ヶ月	礼金	2ヶ月
敷引/償却金	-	保証金	-
物件種別	アパート		
建物名・部屋番号			
物件所在地	東京都世田谷区大原1丁目		
交通	京王新線 笹塚駅 徒歩6分 京王線 代田橋駅 徒歩10分		
間取詳細	LDK(10.7畳) 洋室(4.5畳)		
構造・規模	軽量鉄骨 3階建 2階		
専有面積	43.67㎡	向き	南
築年月	2024年9月	契約期間	2年
損害保険	有 17,900円 24ヶ月	入居時期	相談
駐車場	近隣駐車場 30000円/月 ~ 駐輪場		
設備	24時間換気システム, 3口以上コンロ, B S, C S, IHキッチンヒーター, TVインターホン, インター		
その他費用	[一時金] 鍵交換費用: 27,500円 [月次費用] 安心入居サポート: 1,210円		
入居諸条件	二人可 法人可 子供可 単身可		
保証会社	必須 詳細はお問い合わせください。		
備考	下北沢を中心に小田急線・井の頭線の新築~レトロ、リノベーション物件も多数 クレジットカード(分割可)、保証人不要、ルームシェアも対応可 見学希望はレントハウス下北沢店まで 03-5452-4499		

図面と現況が異なる場合は現況が優先となります。

間取りの「S」はサービスルーム(納戸)です。

情報更新日2026年5月13日

No.0000011116



東京都知事(5)第78845号
公益社団法人不動産保証協会

株式会社レントハウス 下北沢店

東京都世田谷区北沢2丁目9-19 1F
TEL:03-5452-4499 FAX:03-5452-4490
E-mail: shimokita@renthouse.co.jp
URL: http://www.renthouse.co.jp/



携帯サイトから物件詳細を閲覧できます!

取引態様	手数料負担の割合	貸主	借主
仲介先物	手数料配分の割合	元付	客付