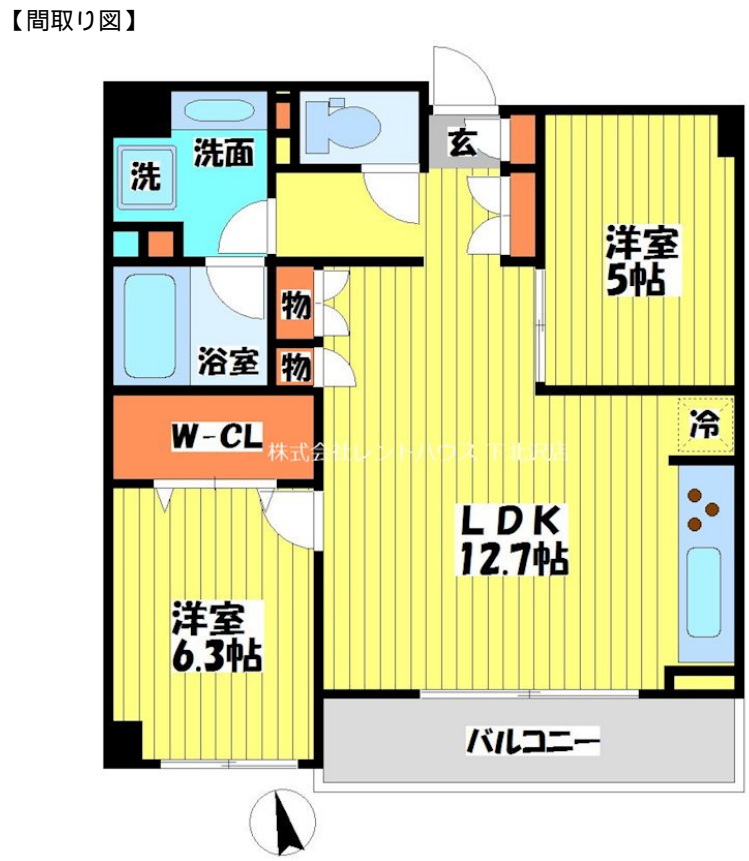
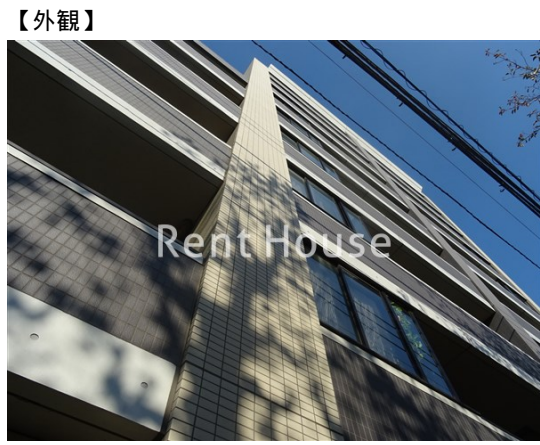


FOR RENT

賃料	管理費等
304,000円	15,000円

契約金を分割・カード払い可 見学予約、リモー

2F以上,2面採光,オートロック,セキュリティ有り,ディンプルキー,モニタ付オートロック,角住戸,玄関ホール,振り分け,眺望良好,通風良好,南面バルコニー,陽当たり良好,内装リフォーム済,閑静な住宅街



間取り	2LDK		
敷金	1ヶ月	礼金	1ヶ月
敷引/償却金	-	保証金	-
物件種別	マンション		
建物名・部屋番号			
物件所在地	東京都渋谷区富ヶ谷2丁目		
交通	東京メトロ千代田線 代々木公園駅 徒歩10分 小田急線 代々木八幡駅 徒歩10分		
間取詳細	洋室(6.3畳) 洋室(5畳) LDK(12.7畳)		
構造・規模	鉄筋コンクリート 9階建 8階		
専有面積	56.38㎡	向き	南
築年月	2007年7月	契約期間	2年
損害保険	有 24,500円 24ヶ月	入居時期	相談
駐車場	近隣駐車場 40000円/月 ~ 駐輪場 バイク置き場		
設備	24時間換気システム,3口以上コンロ,A D S L, B S, C A T V, C S, T V インターホン,インターホン		
その他費用	[一時金] 鍵交換費用: 16,500円		
入居諸条件	ペット可 楽器等の使用可 性別不問 二人可		
保証会社	可 利用の場合、賃料総額の50%で加入		
備考	下北沢を中心に小田急線・井の頭線の新築~レトロ、リノベーション物件も多数 クレジットカード(分割可)、保証人不要、ルームシェアも対応可 見学希望はレントハウス下北沢店まで 03-5452-4499		

図面と現況が異なる場合は現況が優先となります。

間取りの「S」はサービスルーム(納戸)です。

情報更新日2026年6月28日

No.0000011098



東京都知事(5)第78845号
公益社団法人不動産保証協会
株式会社レントハウス 下北沢店
東京都世田谷区北沢2丁目9-19 1F
TEL:03-5452-4499 FAX:03-5452-4490
E-mail: shimokita@renthouse.co.jp
URL: http://www.renthouse.co.jp/



携帯サイトから物件詳細を閲覧できます!

取引態様	手数料負担の割合	貸主	借主
仲介元付(一般)	手数料配分の割合	元付	客付