

# FOR RENT

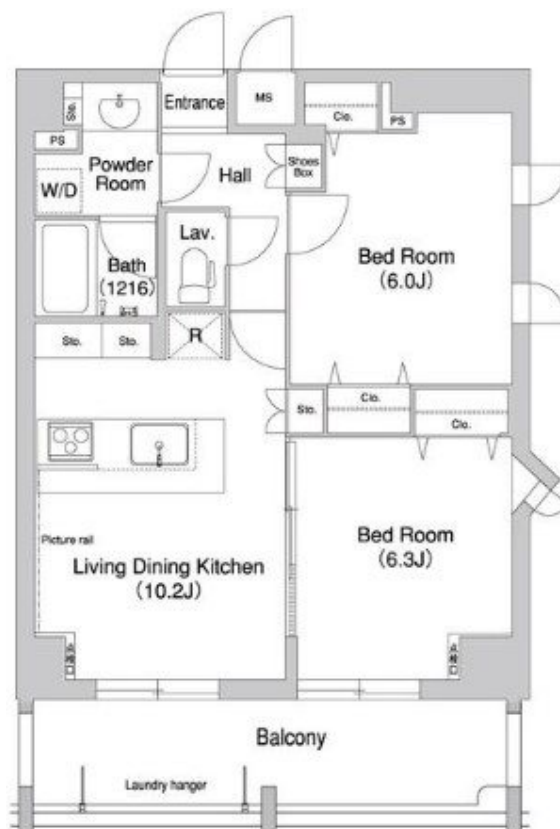
賃料	管理費等
246,000円	12,000円

24時間緊急通報システム, 2F以上, 2面採光, オートロック, セキュリティ有り, ディンプルキー, モニタ付オートロック, 角住戸, 玄関ホール, 振り分け, 眺望良好, 通風良好, 南西角住戸, 陽当たり良好, 内装リフ

【外観】



【間取り図】



図面と現況が異なる場合は現況が優先となります。

間取りの「S」はサービスルーム(納戸)です。

間取り	2LDK		
敷金	1ヶ月	礼金	無
敷引/償却金	-	保証金	-
物件種別	マンション		
建物名・部屋番号			
物件所在地	東京都世田谷区羽根木1丁目		
交通	京王井の頭線 新代田駅 徒歩5分 小田急線 下北沢駅 徒歩13分		
間取詳細	洋室(6畳) 洋室(6.3畳) LDK(10.2畳)		
構造・規模	鉄筋コンクリート 11階建 7階		
専有面積	53.49㎡	向き	西
築年月	2005年2月	契約期間	2年
損害保険	有 16,550円 24ヶ月	入居時期	相談
駐車場	近隣駐車場 30000円/月 ~ 駐輪場 バイク置き場		
設備	24時間換気システム, 3口以上コンロ, B S, C A T V, C S, I H キッチンヒーター, T V インターホン		
その他費用	[一時金] 鍵交換費: 33,000円		
入居諸条件	ペット相談 二人可 法人可 ルームシェア相談		
保証会社	必須 初回保証料: 賃料総額の50%で加入 諸条件ご相談下さいませ。		
備考	どのような条件でも納得のいくお部屋を全力で探します! 諸条件等やご相談事もお気軽にお問い合わせ下さい! 井の頭線・小田急線のお部屋探しは「レントハウス下北沢店」まで。 TEL03-5452-4499		

情報更新日2026年5月8日

No.0000011090

お問合せ先



東京都知事(5)第78845号  
公益社団法人不動産保証協会

株式会社レントハウス 下北沢店

東京都世田谷区北沢2丁目9-19 1F

TEL:03-5452-4499

FAX:03-5452-4490

E-mail: shimokita@renthouse.co.jp

URL: http://www.renthouse.co.jp/



携帯サイトから物件詳細を閲覧できます!

取引態様	手数料負担の割合	貸主	借主
仲介先物	手数料配分の割合	元付	客付