

FOR RENT

賃料	管理費等
290,000円	20,000円

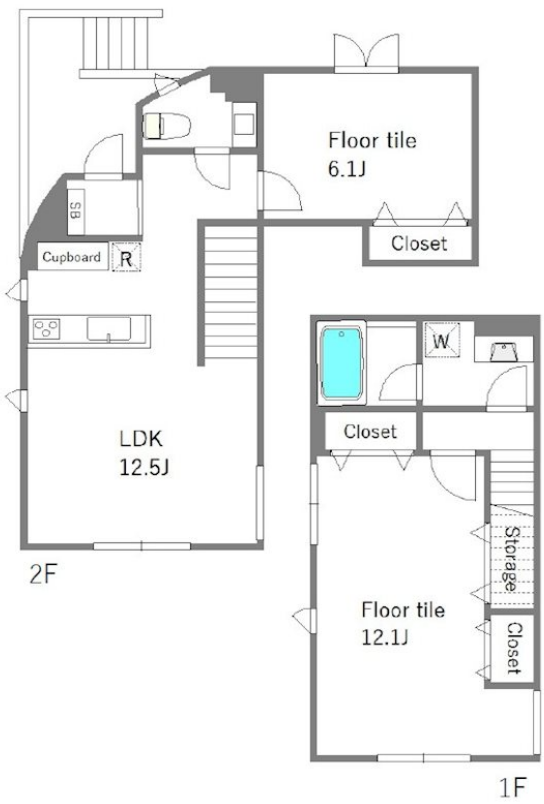
契約金を分割・カード払い可 見学予約、リモー

1フロア1住戸, 2F以上, 2面採光, セキュリティ有り, メゾネット, 角住戸, 眺望良好, 通風良好, 南面バルコニー, 陽当たり良好, 内装リフォーム済, デザイナーズ, 閑静な住宅街, 耐震構造, 緑豊かな住宅地, メー

【外観】



【間取り図】



図面と現況が異なる場合は現況が優先となります。

間取りの「S」はサービスルーム(納戸)です。

間取り	2LDK		
敷金	1ヶ月	礼金	1ヶ月
敷引/償却金	-	保証金	-
物件種別	マンション		
建物名・部屋番号			
物件所在地	東京都世田谷区代田2丁目		
交通	小田急線 世田谷代田駅 徒歩5分 小田急線 下北沢駅 徒歩13分		
間取詳細	洋室(12.1畳) LDK(12.5畳) 洋室(6.1畳)		
構造・規模	鉄筋コンクリート 2階建 1-2階		
専有面積	76.99㎡	向き	南西
築年月	2011年3月	契約期間	定期借家契約 3年
損害保険	有 27,500円 24ヶ月	入居時期	相談
駐車場	近隣駐車場 33000円/月 ~ 駐輪場		
設備	24時間換気システム, 3口以上コンロ, A D S L, B S, I H キッチンヒーター, TVインターホン, イン		
その他費用	[一時金] シーズ24ライト: 11,000円		
入居諸条件	二人可 法人可 ルームシェア相談 子供可 単身可		
保証会社	必須 利用の場合、賃料総額の50%で加入		
備考	下北沢を中心に小田急線・井の頭線の新築~レトロ、リノベーション物件も多数 クレジットカード(分割可)、保証人不要、ルームシェアも対応可 見学希望はレントハウス下北沢店まで 03-5452-4499		

情報更新日2026年5月2日

No.0000011052



東京都知事(5)第78845号
公益社団法人不動産保証協会

株式会社レントハウス 下北沢店

東京都世田谷区北沢2丁目9-19 1F
TEL:03-5452-4499 FAX:03-5452-4490
E-mail: shimokita@renthouse.co.jp
URL: http://www.renthouse.co.jp/



携帯サイトから物件詳細を閲覧できます!

取引態様	手数料負担の割合	貸主	借主
仲介元付(一般)	手数料配分の割合	元付	客付