

FOR RENT

賃料	管理費等
155,000円	3,000円

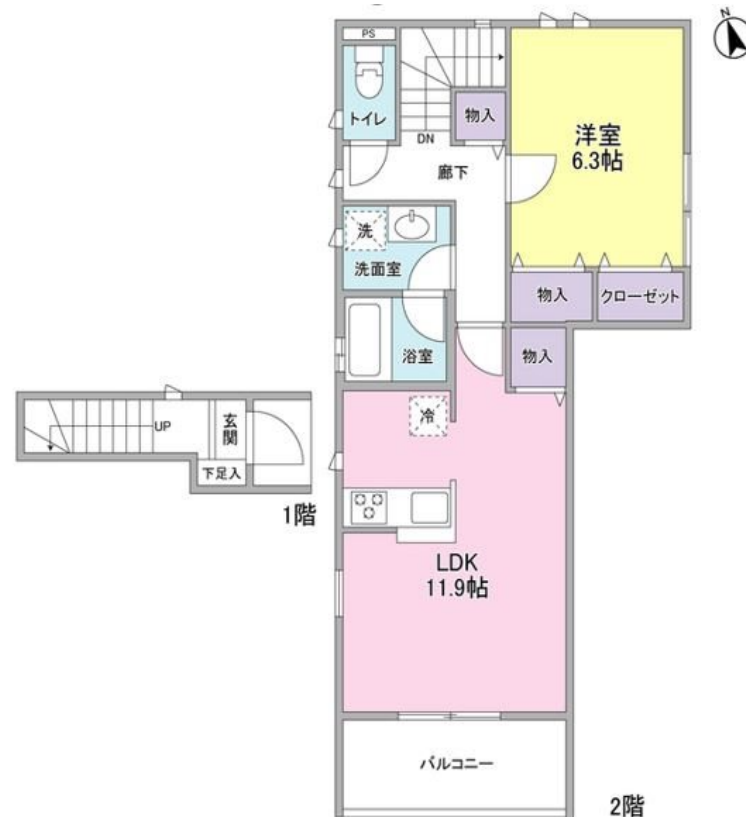
閑静な住宅地！設備充実 南向きで日当たり良好

2F以上,2面採光,オートロック,ディンプルキー,振り分け,眺望良好,通風良好,陽当たり良好,内装リフォーム済,デザイナーズ,駅まで平坦,閑静な住宅街,平坦地,緑豊かな住宅地,メールボックス

【外観】



【間取り図】



図面と現況が異なる場合は現況が優先となります。

間取りの「S」はサービスルーム(納戸)です。

間取り	1LDK		
敷金	1ヶ月	礼金	1ヶ月
敷引/償却金	-	保証金	-
物件種別	アパート		
建物名・部屋番号			
物件所在地	東京都世田谷区宮坂1丁目		
交通	小田急線 経堂駅 徒歩7分 小田急線 豪徳寺駅 徒歩8分		
間取詳細	洋室(6.3畳) LDK(11.9畳)		
構造・規模	軽量鉄骨 2階建 2階		
専有面積	51.72㎡	向き	南
築年月	2008年11月	契約期間	2年
損害保険	有 16,550円 24ヶ月	入居時期	相談
駐車場	近隣駐車場 25000円/月 ~ 駐輪場		
設備	24時間換気システム, 2口コンロ, 3口以上コンロ, TVインターホン, インターホン, ウォークインクロー		
その他費用	[一時金] 鍵交換費用: 44,000円		
入居諸条件	二人可 法人可 子供相談 単身可		
保証会社	必須 保証内容によって変動しますので、詳細はお気軽にお問い合わせ下さい		
備考	TEL: 03-5452-4499までお気軽にお問い合わせ下さい 『株式会社レントハウス 下北沢店』 初期費用クレジットカード払い可!!現金、カードの併用も可能 専用車でご案内させていただきます		

情報更新日2026年5月1日

No.0000011046

お問合せ先



東京都知事(5)第78845号
公益社団法人不動産保証協会

株式会社レントハウス 下北沢店

東京都世田谷区北沢2丁目9-19 1F
TEL:03-5452-4499 FAX:03-5452-4490
E-mail: shimokita@renthouse.co.jp
URL: http://www.renthouse.co.jp/



携帯サイトから物件詳細を閲覧できます!

取引態様	手数料負担の割合	貸主	借主
仲介元付(一般)	手数料配分の割合	元付	客付