

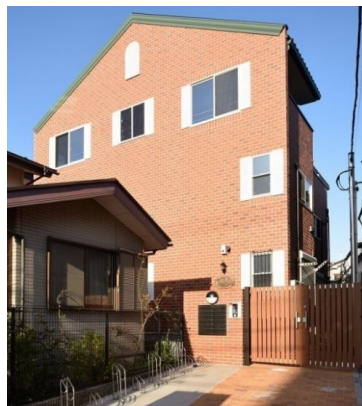
FOR RENT

賃料	管理費等
178,000円	3,000円

契約金を分割・カード払い可 見学予約、リモー

2F以上,オートロック,セキュリティ有り,メゾネット,モニタ付オートロック,振り分け,眺望良好,通風良好,南面バルコニー,陽当たり良好,内装リフォーム済,デザイナーズ,閑静な住宅街,耐震構造,防犯カメ

【外観】



【間取り図】



図面と現況が異なる場合は現況が優先となります。

間取りの「S」はサービスルーム(納戸)です。

間取り	2LDK		
敷金	1ヶ月	礼金	1ヶ月
敷引/償却金	-	保証金	-
物件種別	アパート		
建物名・部屋番号			
物件所在地	東京都世田谷区池尻4丁目		
交通	東急田園都市線 池尻大橋駅 徒歩10分 京王井の頭線 駒場東大前駅 徒歩12分		
間取詳細	LDK(10.2畳) 洋室(5.1畳) 洋室(6.1畳)		
構造・規模	木造 3階建 2-3階		
専有面積	56.3㎡	向き	南
築年月	2016年2月	契約期間	2年
損害保険	有 22,000円 24ヶ月	入居時期	相談
駐車場	近隣駐車場 33000円/月 ~ 駐輪場		
設備	24時間換気システム, 3口以上コンロ, ADSL, B S, C A T V, TVインターホン, インターホン, エア		
その他費用	[一時金] 鍵交換費用: 27,500円		
入居諸条件	二人可 法人可 ルームシェア相談 子供相談		
保証会社	必須 利用の場合、賃料総額の50%で加入		
備考	下北沢を中心に小田急線・井の頭線の新築~レトロ、リノベーション物件も多数 クレジットカード(分割可)、保証人不要、ルームシェアも対応可 見学希望はレントハウス下北沢店まで 03-5452-4499		

情報更新日2026年5月13日

No.0000011027

お問合せ先



東京都知事(5)第78845号
公益社団法人不動産保証協会

株式会社レントハウス 下北沢店

東京都世田谷区北沢2丁目9-19 1F
TEL:03-5452-4499 FAX:03-5452-4490
E-mail: shimokita@renthouse.co.jp
URL: http://www.renthouse.co.jp/



携帯サイトから物件詳細を閲覧できます!

取引態様	手数料負担の割合	貸主	借主
仲介元付(一般)	手数料配分の割合	元付	客付