

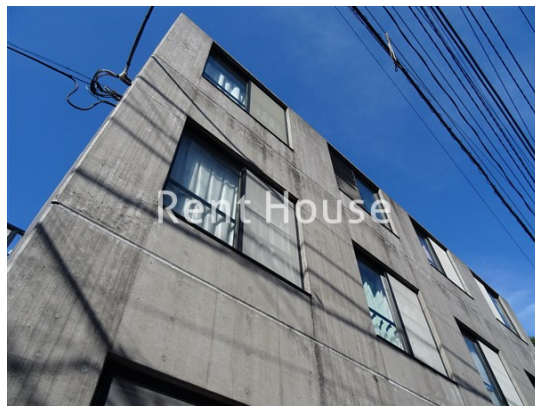
FOR RENT

賃料	管理費等
110,000円	7,000円

人気の代々木上原エリア 駅から近く通勤通学

玄関ホール,眺望良好,通風良好,陽当たり良好,内装リフォーム済,閑静な住宅街,緑豊かな住宅地,メールボックス

【外観】



【間取り図】



間取り	1R		
敷金	1ヶ月	礼金	1ヶ月
敷引/償却金	-	保証金	-
物件種別	マンション		
建物名・部屋番号			
物件所在地	東京都渋谷区上原 1丁目		
交通	小田急線 代々木上原駅 徒歩2分 小田急線 代々木八幡駅 徒歩9分		
間取詳細	洋室(9畳)		
構造・規模	鉄筋コンクリート 3階建 1階		
専有面積	29.01㎡	向き	南
築年月	1994年3月	契約期間	2年
損害保険	有 20,000円 24ヶ月	入居時期	相談
駐車場	有(敷地内) 30000円/月 ~ 駐輪場		
設備	3点給湯, ADSL, BS, CATV, IHクッキングヒーター, TVインターホン, インターホン, エアコン		
その他費用	[一時金] 鍵交換: 24,200円		
入居諸条件	法人可 単身可		
保証会社	可 保証内容によって変動しますので、詳細はお気軽にお問い合わせ下さい		
備考	どのような条件でも納得のいくお部屋を全力で探します!諸条件等やご相談事もお気軽にお問い合わせ下さい!!井の頭線・小田急線のお部屋探しは「レントハウス下北沢店」まで。 TEL03-5452-4499		

図面と現況が異なる場合は現況が優先となります。

間取りの「S」はサービスルーム(納戸)です。

情報更新日2026年5月13日

No.0000011022

お問合せ先



東京都知事(5)第78845号
公益社団法人不動産保証協会

株式会社レントハウス 下北沢店

東京都世田谷区北沢 2丁目 9-19 1F
TEL:03-5452-4499 FAX:03-5452-4490
E-mail: shimokita@renthouse.co.jp
URL: http://www.renthouse.co.jp/



携帯サイトから物件詳細を閲覧できます!

取引態様	手数料負担の割合	貸主	借主
仲介元付(一般)	手数料配分の割合	元付	客付