

FOR RENT

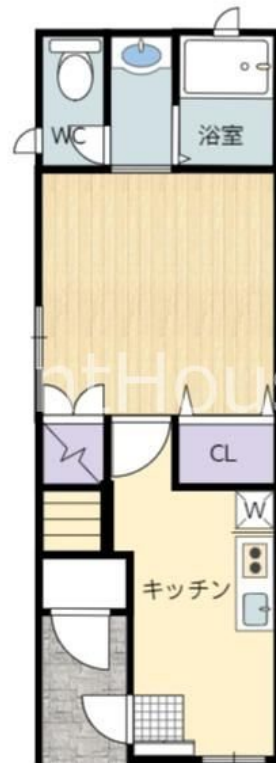
賃料	管理費等
75,000円	0円

1フロア2住戸,2面採光,3方角住戸,3面採光,セキュリティ有り,ディンプルキー,角住戸,玄関ホール,眺望良好,通風良好,南西角住戸,陽当たり良好,内装リフォーム済,駅まで平坦,閑静な住宅街,平坦地,

【外観】



【間取り図】



図面と現況が異なる場合は現況が優先となります。

間取りの「S」はサービスルーム(納戸)です。

間取り	1DK		
敷金	1ヶ月	礼金	1ヶ月
敷引/償却金	-	保証金	-
物件種別	アパート		
建物名・部屋番号			
物件所在地	東京都世田谷区大原2丁目		
交通	京王線 代田橋駅 徒歩4分 京王新線 笹塚駅 徒歩12分		
間取詳細	洋室(7畳) DK(4.5畳)		
構造・規模	木造2階建1階		
専有面積	27.53㎡	向き	西
築年月	1970年5月	契約期間	2年
損害保険	有 18,000円 24ヶ月	入居時期	即時
駐車場	近隣駐車場 30000円/月 ~ 駐輪場		
設備	B S, C S, I H キッキングヒーター, T V インターホン, インターネット専用線 配線済み, エアコン, オート		
その他費用			
入居諸条件	法人可 単身可		
保証会社	必須 初回保証料: 総賃料の50% ~ 詳細はお問い合わせ下さい。		
備考	小田急線・京王線を中心に 20店舗のネットワーク...だから情報が違います! 満足の部屋探しは『レントハウス下北沢店』にお任せください! ネット未公開情報多数あります 03-5452-4499		

情報更新日2026年6月28日

No.0000011018

お問合せ先



東京都知事(5)第78845号
公益社団法人不動産保証協会

株式会社レントハウス 下北沢店

東京都世田谷区北沢2丁目9-19 1F

TEL:03-5452-4499

FAX:03-5452-4490

E-mail: shimokita@renthouse.co.jp

URL: http://www.renthouse.co.jp/



携帯サイトから物件詳細を閲覧できます!

取引態様	手数料負担の割合	貸主	借主
仲介先物	手数料配分の割合	元付	客付