

# FOR RENT

賃料	管理費等
284,000円	20,000円

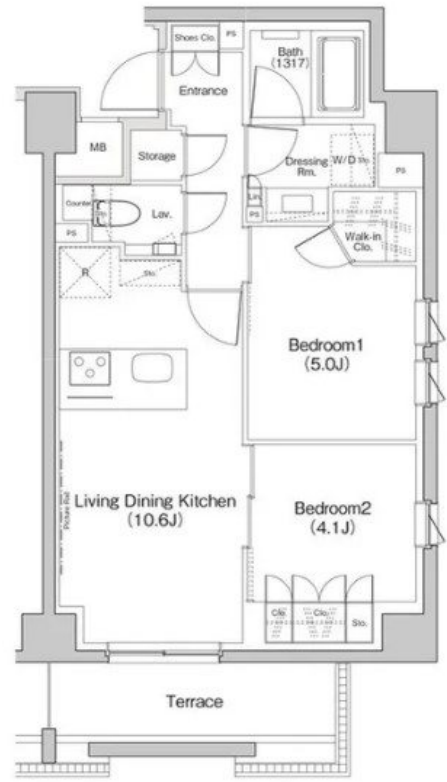
## 契約金を分割・カード払い可 ペット可 楽器可

2面採光,オートロック,セキュリティ有り,ディンプルキー,モニタ付オートロック,角住戸,眺望良好,通風良好,南面バルコニー,陽当たり良好,駅まで平坦,外壁タイル張り,閑静な住宅街,耐震構造,防犯カメラ

【外観】



【間取り図】



図面と現況が異なる場合は現況が優先となります。

間取りの「S」はサービスルーム(納戸)です。

間取り	2LDK		
敷金	1ヶ月	礼金	1ヶ月
敷引/償却金	-	保証金	-
物件種別	マンション		
建物名・部屋番号			
物件所在地	東京都世田谷区代沢5丁目		
交通	小田急線 下北沢駅 徒歩4分 小田急線 世田谷代田駅 徒歩5分		
間取詳細	LDK(10.6畳) 洋室(5畳) 洋室(4.1畳)		
構造・規模	鉄筋コンクリート 5階建 1階		
専有面積	50.05㎡	向き	南
築年月	2023年5月	契約期間	2年
損害保険	有 24,500円 24ヶ月	入居時期	相談
駐車場	有(敷地内) 38500円/月 ~ 駐輪場 バイク置き場		
設備	24時間換気システム, 3口以上コンロ, B S, C A T V, C S, T Vインターホン, インターホン, ウォーク		
その他費用			
入居諸条件	ペット可 事務所相談 楽器等の使用相談 二人可		
保証会社	必須 利用の場合、賃料総額の40%で加入		
備考	下北沢を中心に小田急線・井の頭線の新築~レトロ、リノベーション物件も多数 クレジットカード(分割可)、保証人不要、ルームシェアも対応可 見学希望はレントハウス下北沢店まで 03-5452-4499		

情報更新日2026年4月24日

No.0000011001



東京都知事(5)第78845号  
公益社団法人不動産保証協会

### 株式会社レントハウス 下北沢店

東京都世田谷区北沢2丁目9-19 1F  
TEL:03-5452-4499 FAX:03-5452-4490  
E-mail: shimokita@renthouse.co.jp  
URL: http://www.renthouse.co.jp/



携帯サイトから物件詳細を閲覧できます!

取引態様	手数料負担の割合	貸主	借主
仲介元付(一般)	手数料配分の割合	元付	客付