

# FOR RENT

賃料	管理費等
169,000円	6,000円

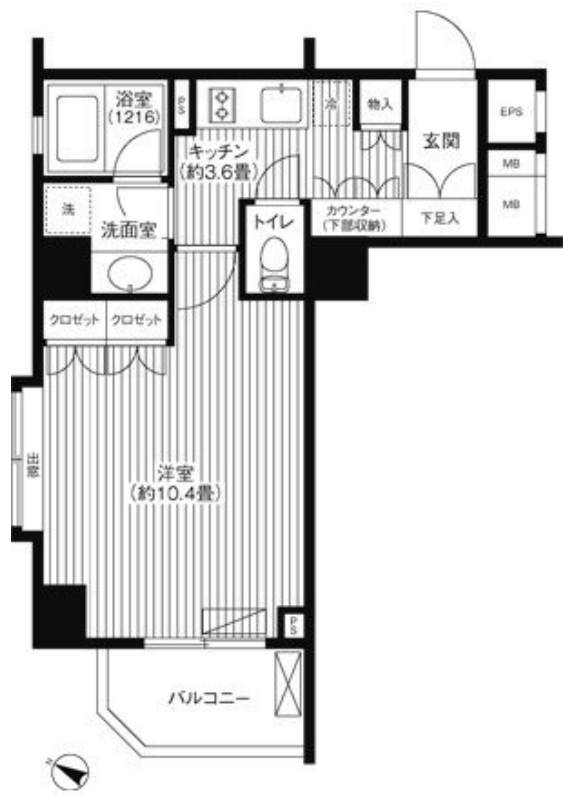
## 人気エリアのハイグレードマンション バイク

2F以上,オートロック,ダブルロック,モニタ付オートロック,玄関ホール,高層階,眺望良好,通風良好,陽当たり良好,内装リフォーム済,デザイナーズ,外壁タイル張り,閑静な住宅街,耐震構造,分譲タイプ,防

【外観】



【間取り図】



図面と現況が異なる場合は現況が優先となります。

間取りの「S」はサービスルーム(納戸)です。

間取り	1K		
敷金	1ヶ月	礼金	1ヶ月
敷引/償却金	-	保証金	-
物件種別	マンション		
建物名・部屋番号			
物件所在地	東京都渋谷区代々木3丁目		
交通	小田急線 参宮橋駅 徒歩5分 京王新線 初台駅 徒歩9分		
間取詳細	洋室(11畳) K(2.2畳)		
構造・規模	鉄筋コンクリート 15階建 8階		
専有面積	32.73㎡	向き	南
築年月	2006年1月	契約期間	2年
損害保険	有	入居時期	相談
駐車場	有(敷地内) 41800円/月 ~ 駐輪場 バイク置き場		
設備	24時間換気システム, 2口コンロ, 3点給湯, ADSL, BS, CATV, CATVインターネット, CS,		
その他費用			
入居諸条件	楽器等の使用相談 二人可 法人可 子供相談		
保証会社	可 保証内容によって変動しますので、詳細はお気軽にお問い合わせ下さい		
備考	20店舗のネットワークで沿線・エリア問わずご紹介可 満足のお部屋探しは『レントハウス』にお任せください 03-5452-4499 LINEでのお問い合わせも可能です 公式アカウント@fvh3306u		

情報更新日2026年4月19日

No.0000010971



東京都知事(5)第78845号  
公益社団法人不動産保証協会

### 株式会社レントハウス 下北沢店

東京都世田谷区北沢2丁目9-19 1F  
TEL:03-5452-4499 FAX:03-5452-4490  
E-mail: shimokita@renthouse.co.jp  
URL: http://www.renthouse.co.jp/



携帯サイトから物件詳細を閲覧できます!

取引態様	手数料負担の割合	貸主	借主
仲介元付(一般)	手数料配分の割合	元付	客付