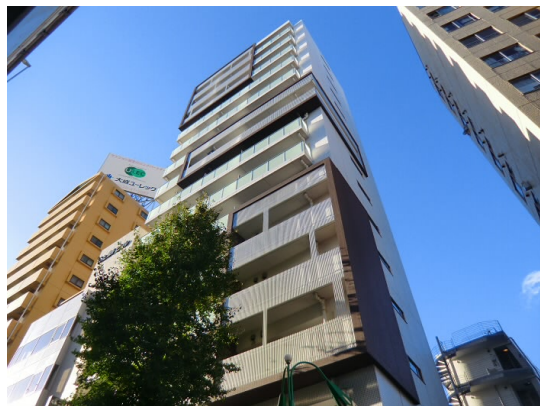


FOR RENT

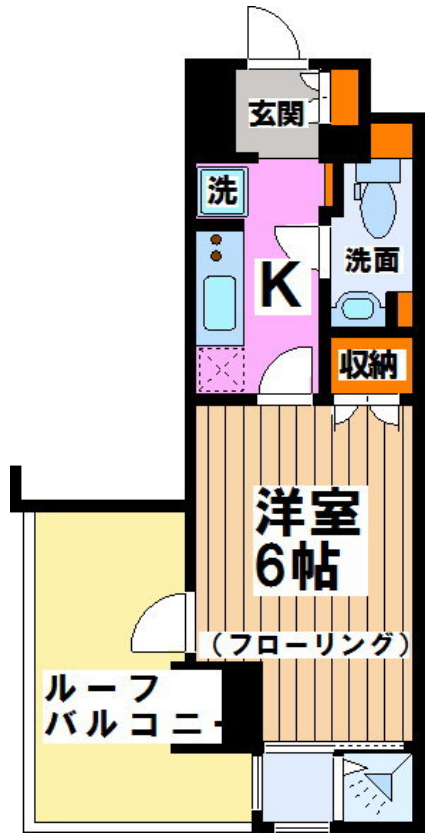
賃料	管理費等
111,000円	6,000円

24時間緊急通報システム, 2F以上, 2面採光, オートロック, セキュリティ有り, ディンプルキー, モニタ付オートロック, 角住戸, 玄関ホール, 高層階, 眺望良好, 通風良好, 南面リビング, 陽当たり良好, 内装リフ

【外観】



【間取り図】



図面と現況が異なる場合は現況が優先となります。

間取りの「S」はサービスルーム(納戸)です。

間取り	1K		
敷金	1ヶ月	礼金	1ヶ月
敷引/償却金	-	保証金	-
物件種別	マンション		
建物名・部屋番号			
物件所在地	東京都渋谷区笹塚2丁目		
交通	京王線 笹塚駅 徒歩4分 京王新線 幡ヶ谷駅 徒歩9分		
間取詳細	洋室(6畳) K(1.7畳)		
構造・規模	鉄筋コンクリート 15階建 9階		
専有面積	20.4㎡	向き	東
築年月	2009年8月	契約期間	2年
損害保険	有	入居時期	相談
駐車場	近隣駐車場 30000円/月 ~ 駐輪場 バイク置き場		
設備	24時間換気システム, 2口コンロ, B S, C S, T Vインターホン, インターネット専用線配線済み, エアコ		
その他費用			
入居諸条件	法人可 単身可		
保証会社	必須 初回保証料総賃料の50% 当社までご連絡くださいませ。		
備考	小田急線・京王線を中心に 20店舗のネットワーク...だから情報量が違います! 満足のお部屋探しは『レントハウス下北沢店』にお任せください! ネット未公開情報多数あります 03-5452-4499		

情報更新日2026年5月13日

No.0000010953



東京都知事(5)第78845号
公益社団法人不動産保証協会
株式会社レントハウス 下北沢店
東京都世田谷区北沢2丁目9-19 1F
TEL:03-5452-4499 FAX:03-5452-4490
E-mail: shimokita@renthouse.co.jp
URL: http://www.renthouse.co.jp/



携帯サイトから物件詳細を閲覧できます!

取引態様	手数料負担の割合	貸主	借主
仲介先物	手数料配分の割合	元付	客付