

# FOR RENT

賃料	管理費等
164,000円	6,000円

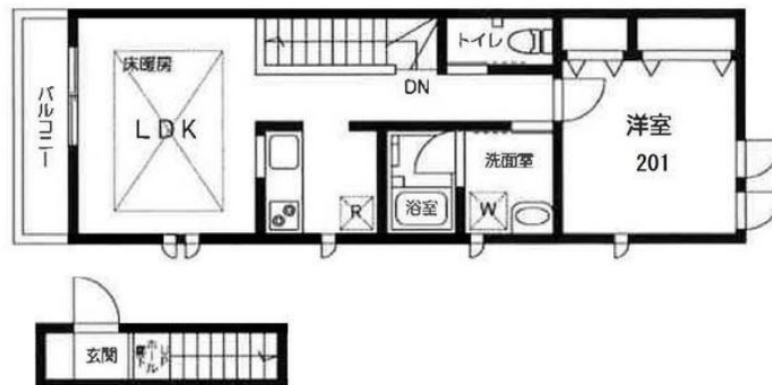
## 築浅物件出ました！！ペット相談

1フロア2住戸, 2F以上, 2面採光, ディンプルキー, 角住戸, 最上階, 上階無し, 振り分け, 眺望良好, 通風良好, 陽当たり良好, 内装リフォーム済, 駅まで平坦, 閑静な住宅街, 平坦地, 緑豊かな住宅地, メールポッ

【外観】



【間取り図】



間取り	1LDK		
敷金	1ヶ月	礼金	1ヶ月
敷引/償却金	-	保証金	-
物件種別	アパート		
建物名・部屋番号			
物件所在地	東京都世田谷区代沢4丁目		
交通	小田急線 下北沢駅 徒歩10分 小田急線 世田谷代田駅 徒歩10分		
間取詳細			
構造・規模	木造 2階建 2階		
専有面積	47.06㎡	向き	南
築年月	2019年9月下旬	契約期間	2年
損害保険	有	入居時期	相談
駐車場	近隣駐車場 28000円/月～		
設備	24時間換気システム, 2口コンロ, ADSL, BS, CATV, IHクッキングヒーター, TVインターホン		
その他費用			
入居諸条件	ペット相談 二人可 法人可 单身可		
保証会社	必須 初回保証料, 総賃料の50%～ 詳細はお気軽にお問い合わせ下さい		
備考	TEL: 03-5452-4499までお気軽にお問合せ下さい 『株式会社レントハウス 下北沢店』 初期費用クレジットカード払い可!! 現金、カードの併用も可能 専用車でご案内させていただきます		

図面と現況が異なる場合は現況が優先となります。

間取りの「S」はサービスルーム(納戸)です。

情報更新日2026年5月13日

No.0000010943



東京都知事(5)第78845号  
公益社団法人不動産保証協会

### 株式会社レントハウス 下北沢店

東京都世田谷区北沢2丁目9-19 1F  
TEL:03-5452-4499 FAX:03-5452-4490  
E-mail: shimokita@renthouse.co.jp  
URL: http://www.renthouse.co.jp/



携帯サイトから物件詳細を閲覧できます!

取引態様	手数料負担の割合	貸主	借主
仲介元付(一般)	手数料配分の割合	元付	客付