

# FOR RENT

賃料	管理費等
115,000円	3,000円

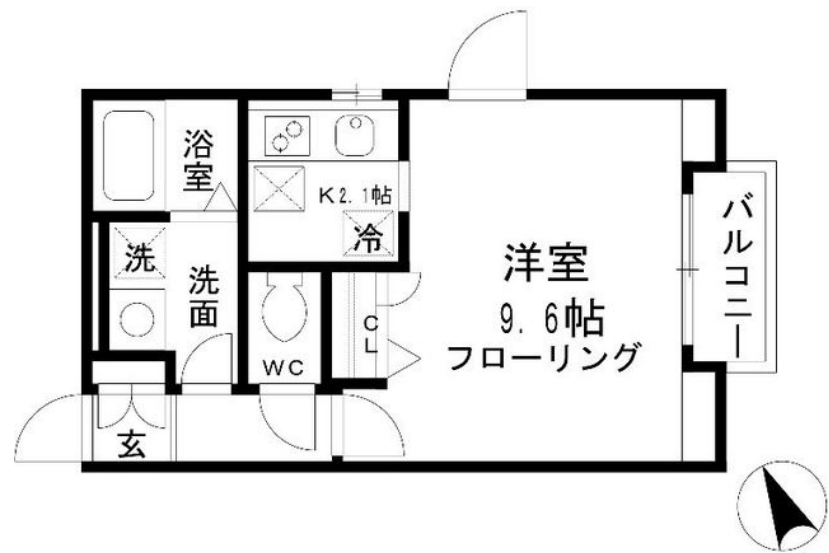
## 契約金を分割・カード払い可 見学予約、リモー

オートロック,セキュリティ有り,モニタ付オートロック,角住戸,眺望良好,通風良好,陽当たり良好,内装リフォーム済,デザイナーズ,閑静な住宅街,耐震構造,緑豊かな住宅地,メールボックス

【外観】



【間取り図】



間取り	1K		
敷金	1ヶ月	礼金	1ヶ月
敷引/償却金	-	保証金	-
物件種別	アパート		
建物名・部屋番号			
物件所在地	東京都世田谷区北沢2丁目		
交通	小田急線 下北沢駅 徒歩4分 京王井の頭線 新代田駅 徒歩7分		
間取詳細	洋室(9.6畳)		
構造・規模	木造 3階建 1階		
専有面積	29.86㎡	向き	東
築年月	2016年8月	契約期間	2年
損害保険	有	入居時期	相談
駐車場	近隣駐車場 30000円/月 ~ 駐輪場		
設備	24時間換気システム, 2口コンロ, ADSL, BS, CATV, IHクッキングヒーター, TVインターホン		
その他費用			
入居諸条件	二人相談 法人可 单身可		
保証会社	可 利用の場合、賃料総額の60%で加入		
備考	下北沢を中心に小田急線・井の頭線の新築~レトロ、リノベーション物件も多数 クレジットカード(分割可)、保証人不要、ルームシェアも対応可 見学希望はレントハウス下北沢店まで 03-5452-4499		

図面と現況が異なる場合は現況が優先となります。

間取りの「S」はサービスルーム(納戸)です。

情報更新日2026年5月13日

No.0000010909



東京都知事(5)第78845号  
公益社団法人不動産保証協会  
**株式会社レントハウス 下北沢店**  
東京都世田谷区北沢2丁目9-19 1F  
TEL:03-5452-4499 FAX:03-5452-4490  
E-mail: shimokita@renthouse.co.jp  
URL: http://www.renthouse.co.jp/



携帯サイトから物件詳細を閲覧できます!

取引態様	手数料負担の割合	貸主	借主
	仲介元付(一般)	元付	客付
	手数料配分の割合		