

# FOR RENT

賃料	管理費等
124,000円	5,000円

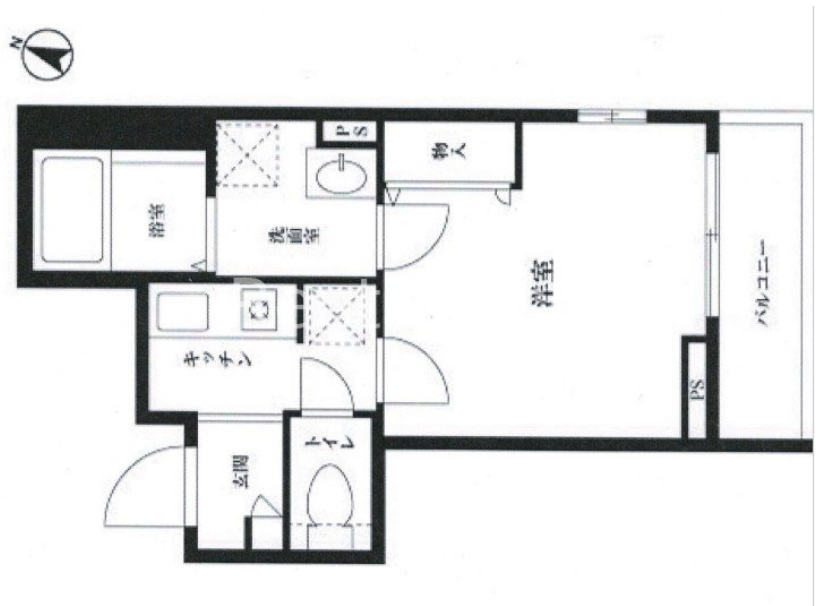
## ~ 女性限定 人気エリア築浅マンション 他路線

24時間緊急通報システム, 2F以上, オートロック, セキュリティ有り, ディンプルキー, モニタ付オートロック, 角住戸, 玄関ホール, 眺望良好, 通風良好, 南面バルコニー, 南面リビング, 陽当たり良好, 内装リフォ

【外観】



【間取り図】



間取り	1K		
敷金	1ヶ月	礼金	1ヶ月
敷引/償却金	-	保証金	-
物件種別	マンション		
建物名・部屋番号			
物件所在地	東京都渋谷区西原2丁目		
交通	小田急線 代々木上原駅 徒歩5分 京王新線 幡ヶ谷駅 徒歩10分		
間取詳細	洋室(7.1畳)		
構造・規模	鉄骨 3階建 2階		
専有面積	25.56㎡	向き	南
築年月	2017年9月	契約期間	2年
損害保険	有 21,500円 24ヶ月	入居時期	相談
駐車場	近隣駐車場 30000円/月 ~ 駐輪場		
設備	24時間換気システム, 2口コンロ, ADSL, BS, CS, TVインターホン, インターネット専用線配線済		
その他費用			
入居諸条件	事務所相談 性別女性限定 法人可 単身可		
保証会社	必須 初回保証料: 総賃料の50% ~ 口座振替手数料550円		
備考	下北沢を中心に小田急線・井の頭線の築浅~レトロ、リノベーション物件も多数 クレジットカード(分割可)、保証人不要、ルームシェアも対応可 見学希望はレントハウス下北沢店まで 03-5452-4499		

図面と現況が異なる場合は現況が優先となります。

間取りの「S」はサービスルーム(納戸)です。

情報更新日2026年5月13日

No.0000010647



東京都知事(5)第78845号  
公益社団法人不動産保証協会  
**株式会社レントハウス 下北沢店**  
東京都世田谷区北沢2丁目9-19 1F  
TEL:03-5452-4499 FAX:03-5452-4490  
E-mail: shimokita@renthouse.co.jp  
URL: http://www.renthouse.co.jp/



携帯サイトから物件詳細を閲覧できます!

取引態様	手数料負担の割合	貸主	借主
仲介元付(一般)	手数料配分の割合	元付	客付