

# FOR RENT

賃料	管理費等
400,000円	15,000円

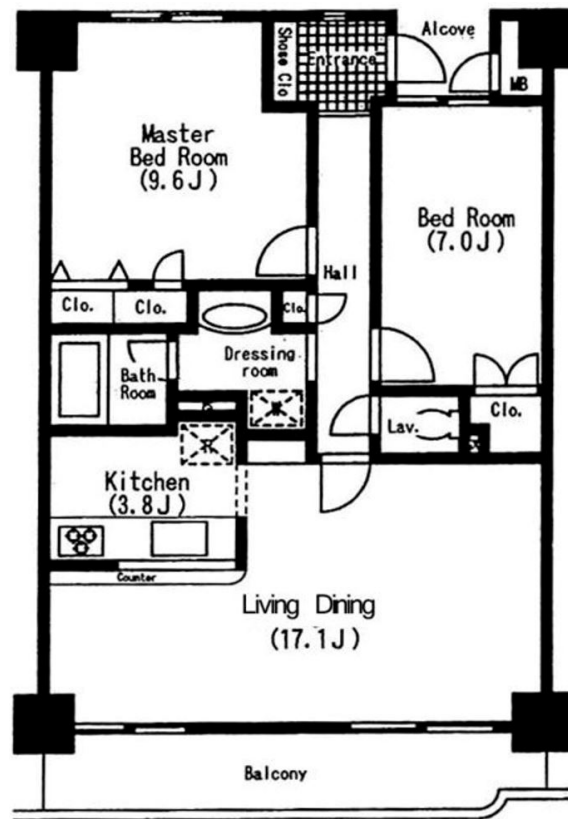
## ゆとりあるワンランク上の3LDKをお求めの方

2F以上,オートロック,セキュリティ有り,モニタ付オートロック,角住戸,眺望良好,通風良好,陽当たり良好,内装リフォーム済,閑静な住宅街,耐震構造,防犯カメラ,緑豊かな住宅地,メールボックス

【外観】



【間取り図】



図面と現況が異なる場合は現況が優先となります。

間取りの「S」はサービスルーム(納戸)です。

間取り	2LDK		
敷金	1ヶ月	礼金	1ヶ月
敷引/償却金	-	保証金	-
物件種別	マンション		
建物名・部屋番号			
物件所在地	東京都世田谷区池尻4丁目		
交通	京王井の頭線 駒場東大前駅 徒歩10分 東急田園都市線 池尻大橋駅 徒歩15分		
間取詳細	洋室(9.6畳) 洋室(7畳) LDK(20.9畳)		
構造・規模	鉄筋コンクリート 8階建 6階		
専有面積	80.48㎡	向き	南
築年月	2003年7月	契約期間	2年
損害保険	有 15,360円 24ヶ月	入居時期	即時
駐車場	有(敷地内) 34560円/月 ~ 駐輪場		
設備	24時間換気システム, 3口以上コンロ, ADSL, BS, CATV, CATVインターネット, TVインター		
その他費用			
入居諸条件	二人可 法人可 ルームシェア相談 子供相談		
保証会社	可 利用の場合、賃料総額の40%で加入		
備考	どのような条件でも納得のいくお部屋を全力で探します!諸条件等やご相談事もお気軽にお問い合わせ下さい!井の頭線・小田急線のお部屋探しは「レントハウス下北沢店」まで。 TEL03-5452-4499		

情報更新日2026年5月13日

No.0000010541

お問合せ先



東京都知事(5)第78845号  
公益社団法人不動産保証協会

### 株式会社レントハウス 下北沢店

東京都世田谷区北沢2丁目9-19 1F  
TEL:03-5452-4499 FAX:03-5452-4490  
E-mail: shimokita@renthouse.co.jp  
URL: http://www.renthouse.co.jp/



携帯サイトから物件詳細を閲覧できます!

取引態様	手数料負担の割合	貸主	借主
仲介元付(一般)	手数料配分の割合	元付	客付