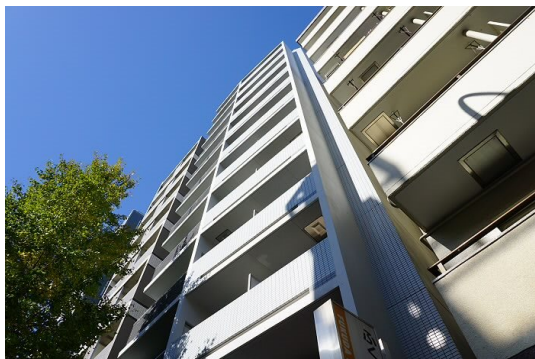


FOR RENT

賃料	管理費等
135,000円	6,000円

24時間緊急通報システム, 2F以上, オートロック, セキュリティ有り, ディンプルキー, モニタ付オートロック, 玄関ホール, 寝室8畳以上, 眺望良好, 通風良好, 陽当たり良好, 内装リフォーム済, 駅まで平坦, 閑静

【外観】



【間取り図】



間取り	1K		
敷金	無	礼金	無
敷引 / 償却金	-	保証金	-
物件種別	マンション		
建物名・部屋番号			
物件所在地	東京都渋谷区幡ヶ谷2丁目		
交通	京王線 笹塚駅 徒歩7分 京王新線 幡ヶ谷駅 徒歩5分		
間取詳細	洋室(9.1畳) K(2.5畳)		
構造・規模	鉄筋コンクリート 12階建 7階		
専有面積	26.02㎡	向き	北
築年月	1999年3月	契約期間	2年
損害保険	有 18,000円 24ヶ月	入居時期	相談
駐車場	近隣駐車場 30000円/月 ~ 駐輪場		
設備	24時間換気システム, 2口コンロ, B S, C A T V, C S, T Vインターホン, インターネット専用線配線済		
その他費用	[一時金] 鍵交換費用: 16,500円 退去時クリーニング費用: 56,100円		
入居諸条件	二人相談 法人可 单身可		
保証会社	必須 初回保証料総賃料の30% ~ 当社までご連絡くださいませ。		
備考	小田急線・京王線を中心に 20店舗のネットワーク...だから情報量が違います! 満足のお部屋探しは『レントハウス下北沢店』にお任せください! ネット未公開情報多数あります 03-5452-4499		

図面と現況が異なる場合は現況が優先となります。

間取りの「S」はサービスルーム(納戸)です。

情報更新日2026年1月30日

No.0000010246

お問合せ先



東京都知事(5)第78845号
公益社団法人不動産保証協会

株式会社レントハウス 下北沢店

東京都世田谷区北沢2丁目9-19 1F

TEL:03-5452-4499

FAX:03-5452-4490

E-mail: shimokita@renthouse.co.jp

URL: http://www.renthouse.co.jp/



携帯サイトから物件詳細を閲覧できます!

取引態様	手数料負担の割合	貸主	借主
仲介先物	手数料配分の割合	元付	客付