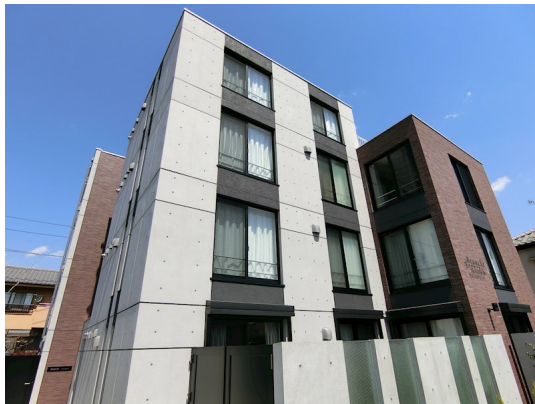


# FOR RENT

賃料	管理費等
105,000円	5,000円

24時間緊急通報システム, 2F以上, オートロック, セキュリティ有り, ディンプルキー, モニタ付オートロック, 玄関ホール, 最上階, 上階無し, 寝室8畳以上, 眺望良好, 通風良好, 内装コンクリート打ち, 陽当たり

【外観】



【間取り図】



間取り	1K		
敷金	1ヶ月	礼金	1ヶ月
敷引 / 償却金	-	保証金	-
物件種別	マンション		
建物名・部屋番号			
物件所在地	東京都世田谷区大原1丁目		
交通	京王線 代田橋駅 徒歩6分 京王線 笹塚駅 徒歩10分		
間取詳細	洋室(9.63畳)		
構造・規模	鉄筋コンクリート 4階建 4階		
専有面積	25.83㎡	向き	北
築年月	2017年12月	契約期間	2年
損害保険	有	入居時期	相談
駐車場	近隣駐車場 28000円/月 ~ 駐輪場		
設備	24時間換気システム, 2口コンロ, B S, C A T V, C S, T Vインターホン, インターネット専用線配線済		
その他費用	[一時金] 鍵交換費用: 30,800円 [備考] 退去時のルームクリーニング費用は借主の負担		
入居諸条件	法人可 単身可		
保証会社	必須 初回保証料総賃料の50% ~ 諸条件ご相談下さいませ。		
備考	下北沢を中心に小田急線・井の頭線の新築~レトロ、リノベーション物件も多数 クレジットカード(分割可)、保証人不要、ルームシェアも対応可 見学希望はレントハウス下北沢店まで 03-5452-4499		

図面と現況が異なる場合は現況が優先となります。

間取りの「S」はサービスルーム(納戸)です。

情報更新日2026年1月30日

No.0000010128

お問合せ先



東京都知事(5)第78845号  
公益社団法人不動産保証協会

株式会社レントハウス 下北沢店

東京都世田谷区北沢2丁目9-19 1F

TEL:03-5452-4499

FAX:03-5452-4490

E-mail: shimokita@renthouse.co.jp

URL: http://www.renthouse.co.jp/



携帯サイトから物件詳細を閲覧できます！

取引態様	手数料 負担の割合	貸主	借主
仲介先物	手数料 配分の割合	元付	客付