

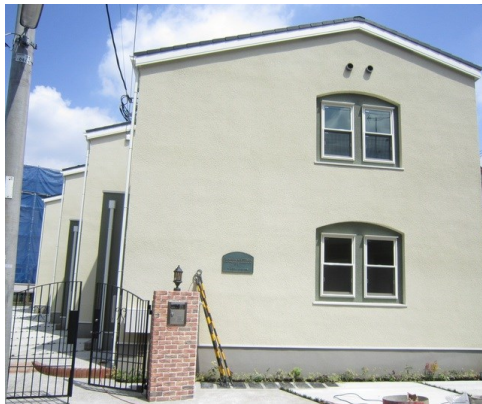
# FOR RENT

賃料	管理費等
95,000円	3,500円

## 駅チカ！最上級日当り良好！設備充実メゾネッ

2F以上,2面採光,オートロック,ダブルロック,ディンプルキー,メゾネット,最上階,上階無し,眺望良好,通風良好,陽当たり良好,内装リフォーム済,閑静な住宅街,耐震構造,緑豊かな住宅地,メールボックス

【外観】



【間取り図】



図面と現況が異なる場合は現況が優先となります。

間取りの「S」はサービスルーム(納戸)です。

間取り	1K		
敷金	1ヶ月	礼金	1ヶ月
敷引 / 償却金	-	保証金	-
物件種別	アパート		
建物名・部屋番号			
物件所在地	東京都世田谷区宮坂2丁目		
交通	小田急線 経堂駅 徒歩6分 小田急線 豪徳寺駅 徒歩9分		
間取詳細			
構造・規模	木造 2階建 2階		
専有面積	31.25㎡	向き	南東
築年月	2013年7月	契約期間	2年
損害保険	有	入居時期	相談
駐車場	近隣駐車場 26000円/月～		
設備	24時間換気システム,2口コンロ,ADSL,BSCATV,IHクッキングヒーター,TVインターホン		
その他費用	[一時金] 鍵交換費用:22,000円		
入居諸条件	性別女性限定 法人可 単身可		
保証会社	必須 保証内容によって変動しますので、詳細はお気軽にお問い合わせ下さい		
備考	TEL:03-5452-4499までお気軽にお問合せ下さい 『株式会社レントハウス 下北沢店』 初期費用クレジットカード払い可!!現金、カードの併用も可能 専用車でご案内させていただきます		

情報更新日2025年12月1日

No.0000010032

お問合せ先



東京都知事(5)第78845号  
公益社団法人不動産保証協会

株式会社レントハウス 下北沢店

東京都世田谷区北沢2丁目9-19 1F

TEL:03-5452-4499

FAX:03-5452-4490

E-mail: shimokita@renthouse.co.jp

URL: http://www.renthouse.co.jp/



携帯サイトから物件詳細を閲覧できます！

取引態様	手数料 負担の割合	貸主	借主
仲介元付 (一般)	手数料 配分の割合	元付	客付