

FOR RENT

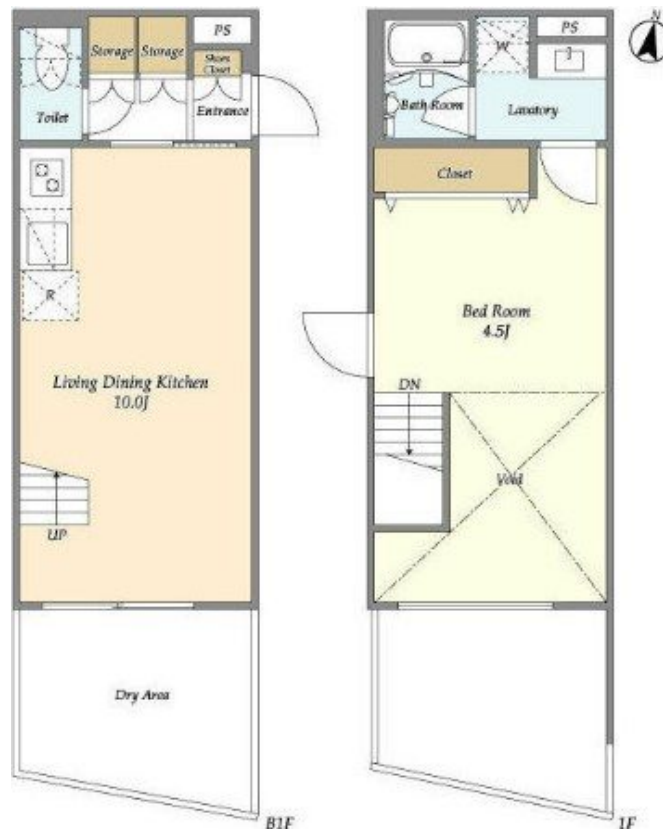
賃料	管理費等
171,000円	12,000円

オートロック,セキュリティ有り,ダブルロック,ディンプルキー,モニタ付オートロック,角住戸,玄関ホール,眺望良好,通風良好,南面バルコニー,南面リビング,陽当たり良好,内装リフォーム済,駅まで平坦,駅

【外観】



【間取り図】



図面と現況が異なる場合は現況が優先となります。

間取りの「S」はサービスルーム(納戸)です。

間取り	1LDK		
敷金	1ヶ月	礼金	1ヶ月
敷引 / 償却金	-	保証金	-
物件種別	マンション		
建物名・部屋番号			
物件所在地	東京都渋谷区初台1丁目		
交通	京王新線 初台駅 徒歩3分 小田急線 参宮橋駅 徒歩9分		
間取詳細	LDK(10畳) 洋室(4.5畳)		
構造・規模	鉄筋コンクリート 4階建 B1-1階		
専有面積	35.51㎡	向き	南
築年月	2024年3月	契約期間	2年
損害保険	有 16,550円 24ヶ月	入居時期	相談
駐車場	近隣駐車場 35000円/月 ~ 駐輪場		
設備	24時間換気システム,2口コンロ,B S,C A T V,C S,T Vインターホン,インターネット専用線配線済		
その他費用	[一時金] 鍵交換費用: 44,000円		
入居諸条件	二人可 法人可 ルームシェア相談 子供相談		
保証会社	必須 初回保証料総賃料の50% ~ 詳細はお問い合わせください。		
備考	下北沢を中心に小田急線・井の頭線の新築~レトロ、リノベーション物件も多数 クレジットカード(分割可)、保証人不要、ルームシェアも対応可 見学希望はレントハウス下北沢店まで 03-5452-4499		

情報更新日2026年2月7日

No.0000009797

お問合せ先



東京都知事(5)第78845号
公益社団法人不動産保証協会

株式会社レントハウス 下北沢店

東京都世田谷区北沢2丁目9-19 1F

TEL:03-5452-4499

FAX:03-5452-4490

E-mail: shimokita@renthouse.co.jp

URL: http://www.renthouse.co.jp/



携帯サイトから物件詳細を閲覧できます！

取引態様	手数料負担の割合	貸主	借主
仲介先物	手数料配分の割合	元付	客付