

FOR RENT

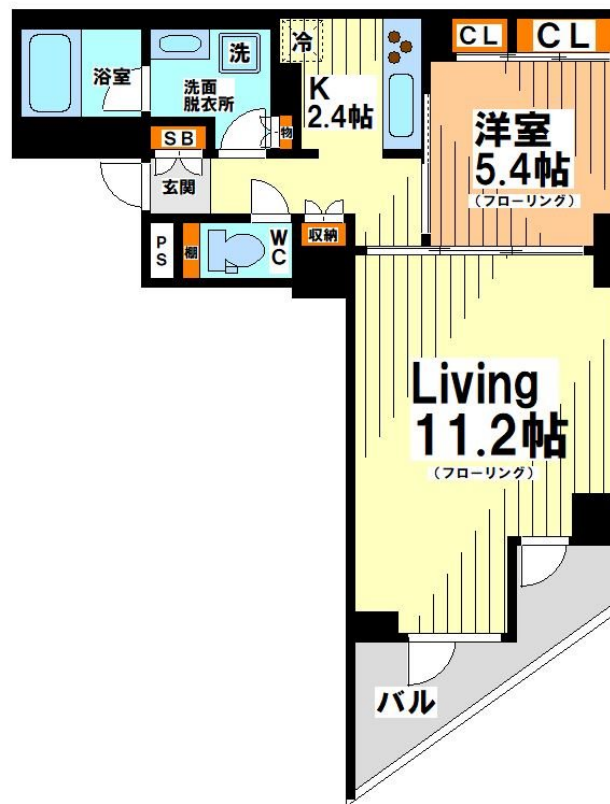
賃料	管理費等
184,000円	10,000円

24時間緊急通報システム, 2F以上, 2面採光, オートロック, セキュリティ有り, ディンプルキー, モニタ付オートロック, 角住戸, 玄関ホール, 眺望良好, 通風良好, 東南角住戸, 南面バルコニー, 南面リビング, 陽

【外観】



【間取り図】



間取り	1LDK		
敷金	1ヶ月	礼金	1ヶ月
敷引 / 償却金	-	保証金	-
物件種別	マンション		
建物名・部屋番号			
物件所在地	東京都世田谷区北沢5丁目		
交通	京王線 笹塚駅 徒歩9分 小田急線 下北沢駅 徒歩12分		
間取詳細	洋室(5.4畳) LDK(13.6畳)		
構造・規模	鉄筋コンクリート 6階建 4階		
専有面積	42.73㎡	向き	南東
築年月	2008年8月	契約期間	2年
損害保険	有	入居時期	相談
駐車場	近隣駐車場 30000円/月 ~ 駐輪場 バイク置き場		
設備	24時間換気システム, 3口以上コンロ, B, S, C A T V, C S, T V インターホン, インターネット専用線配		
その他費用	[一時金] 鍵交換費用: 27,500円		
入居諸条件	二人可 法人可 子供可 単身可		
保証会社	必須 初回保証料総賃料の50% 詳細は当社までご連絡くださいませ。		
備考	どのような条件でも納得のいくお部屋を全力で探します! 諸条件等やご相談事もお気軽にお問い合わせ下さい!! 井の頭線・小田急線のお部屋探しは「レントハウス下北沢店」まで。 TEL03-5452-4499		

図面と現況が異なる場合は現況が優先となります。

間取りの「S」はサービスルーム(納戸)です。

情報更新日2025年12月13日

No.0000009790

お問合せ先



東京都知事(5)第78845号
公益社団法人不動産保証協会

株式会社レントハウス 下北沢店

東京都世田谷区北沢2丁目9-19 1F

TEL:03-5452-4499

FAX:03-5452-4490

E-mail: shimokita@renthouse.co.jp

URL: http://www.renthouse.co.jp/



携帯サイトから物件詳細を閲覧できます!

取引態様	手数料負担の割合	貸主	借主
仲介先物	手数料配分の割合	元付	客付