

# FOR RENT

賃料	管理費等
289,000円	10,000円

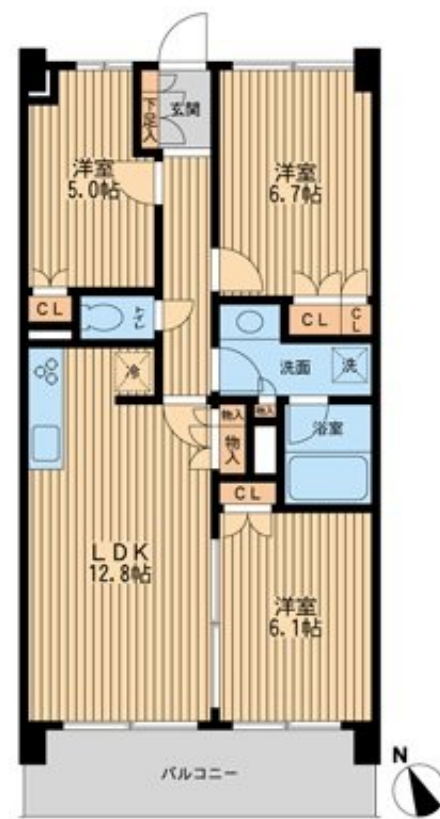
## 契約金を分割・カード払い可 見学予約、リモー

2F以上,オートロック,セキュリティ有り,モニタ付オートロック,眺望良好,通風良好,南面バルコニー,陽当たり良好,内装リフォーム済,閑静な住宅街,耐震構造,防犯カメラ,緑豊かな住宅地,メールボックス,

【外観】



【間取り図】



図面と現況が異なる場合は現況が優先となります。

間取りの「S」はサービスルーム(納戸)です。

間取り	2LDK		
敷金	1ヶ月	礼金	1ヶ月
敷引 / 償却金	-	保証金	-
物件種別	マンション		
建物名・部屋番号			
物件所在地	東京都世田谷区若林4丁目		
交通	東急世田谷線 若林(東京)駅 徒歩7分 東急世田谷線 松陰神社前駅 徒歩9分		
間取詳細	LDK(10.3畳) 洋室(6.5畳) 洋室(5.1畳)		
構造・規模	鉄筋コンクリート 8階建 2階		
専有面積	61.01㎡	向き	南西
築年月	2004年2月	契約期間	2年
損害保険	有 24,000円 24ヶ月	入居時期	即時
駐車場	有(敷地内) 33000円/月 ~ 駐輪場 バイク置き場		
設備	24時間換気システム, 3口以上コンロ, A D S L, B S, C A T V, T V インターホン, インターホン, ウォ		
その他費用			
入居諸条件	ペット可 二人可 法人可 子供可 単身可		
保証会社	必須 利用の場合、賃料総額の40%で加入		
備考	下北沢を中心に小田急線・井の頭線の新築~レトロ、リノベーション物件も多数 クレジットカード(分割可)、保証人不要、ルームシェアも対応可 見学希望はレントハウス下北沢店まで 03-5452-4499		

情報更新日2025年12月10日

No.0000009628

お問合せ先



東京都知事(5)第78845号  
公益社団法人不動産保証協会

株式会社レントハウス 下北沢店

東京都世田谷区北沢2丁目9-19 1F  
TEL:03-5452-4499 FAX:03-5452-4490  
E-mail: shimokita@renthouse.co.jp  
URL: http://www.renthouse.co.jp/



携帯サイトから物件詳細を閲覧できます！

取引態様	手数料負担の割合	貸主	借主
仲介元付(一般)	手数料配分の割合	元付	客付