

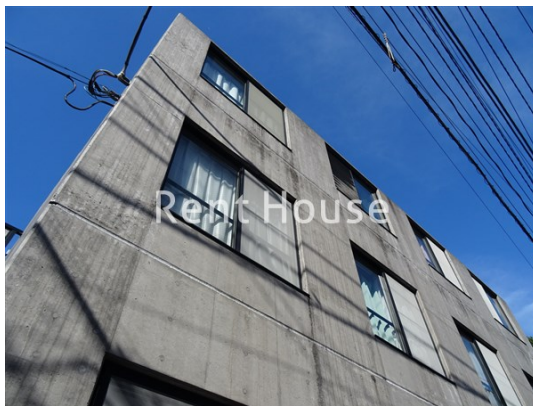
FOR RENT

賃料	管理費等
70,000円	5,000円

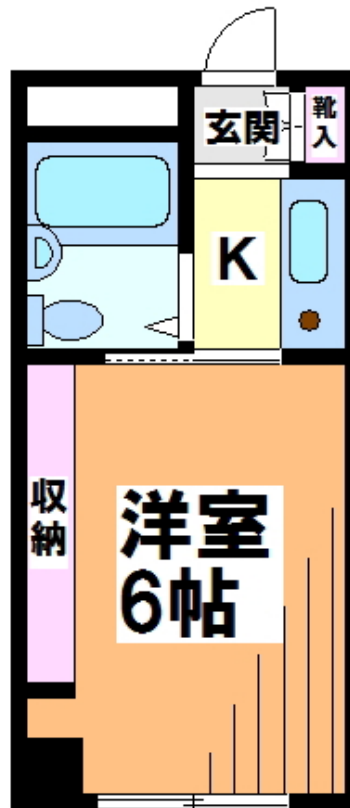
人気の代々木上原エリア 共用ランドリー無料

2 F 以上,玄関ホール,最上階,上階無し,眺望良好,通風良好,陽当たり良好,内装リフォーム済,デザイナーズ,外壁コンクリート,閑静な住宅街,緑豊かな住宅地,メールボックス

【外観】



【間取り図】



間取り	1K		
敷金	1ヶ月	礼金	1ヶ月
敷引 / 償却金	-	保証金	-
物件種別	マンション		
建物名・部屋番号			
物件所在地	東京都渋谷区上原 1 丁目		
交通	小田急線 代々木上原駅 徒歩2分 小田急線 代々木八幡駅 徒歩9分		
間取詳細	洋室(6畳)		
構造・規模	鉄筋コンクリート 3階建 2階		
専有面積	16.03㎡	向き	南
築年月	1994年3月	契約期間	2年
損害保険	有 20,000円 24ヶ月	入居時期	即時
駐車場	有(敷地内) 30000円/月 ~ 駐輪場		
設備	24時間換気システム, ADSL, BS, CATV, IHクッキングヒーター, インターホン, エアコン, クロ		
その他費用	[一時金] 鍵交換: 24,200円 サービス会員費: 11,000円		
入居諸条件	法人可 单身可		
保証会社	可 保証内容によって変動しますので、詳細はお気軽にお問い合わせ下さい		
備考	TEL: 03-5452-4499までお気軽にお問合せ下さい 『株式会社レントハウス 下北沢店』 初期費用クレジットカード払い可 専用車でご案内させていただきます		

図面と現況が異なる場合は現況が優先となります。

間取りの「S」はサービスルーム(納戸)です。

情報更新日2025年12月11日

No.0000009595

お問合せ先



東京都知事(5)第78845号
公益社団法人不動産保証協会

株式会社レントハウス 下北沢店

東京都世田谷区北沢 2 丁目 9 - 1 9 1 F

TEL:03-5452-4499

FAX:03-5452-4490

E-mail: shimokita@renthouse.co.jp

URL: http://www.renthouse.co.jp/



携帯サイトから物件詳細を閲覧できます！

取引態様	手数料負担の割合	貸主	借主
仲介元付 (一般)	手数料配分の割合	元付	客付