

FOR RENT

賃料	管理費等
85,000円	12,000円

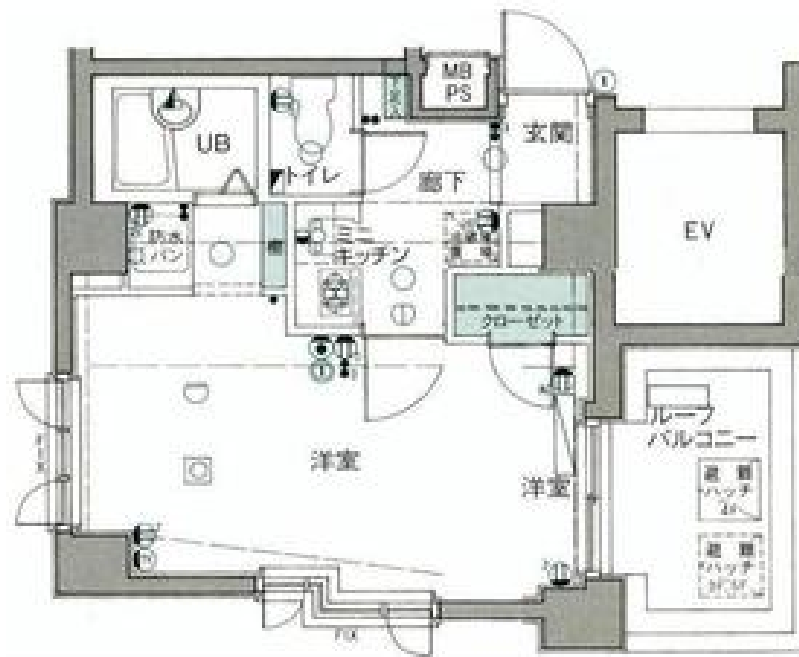
人気の分譲マンション 募集開始です シモキ

2F以上,2面採光,オートロック,モニタ付オートロック,角住戸,出窓,眺望良好,通風良好,陽当たり良好,内装リフォーム済,外壁タイル張り,閑静な住宅街,耐震構造,分譲タイプ,平坦地,緑豊かな住宅地,メ

【外観】



【間取り図】



間取り	1K		
敷金	1ヶ月	礼金	1ヶ月
敷引/償却金	-	保証金	-
物件種別	マンション		
建物名・部屋番号			
物件所在地	東京都世田谷区代田4丁目		
交通	小田急線 下北沢駅 徒歩7分 京王井の頭線 新代田駅 徒歩1分		
間取詳細	洋室(8.4畳) K(2畳)		
構造・規模	鉄筋コンクリート 8階建 5階		
専有面積	26.99㎡	向き	北
築年月	1998年7月	契約期間	2年
損害保険	有	入居時期	即時
駐車場	近隣駐車場 28000円/月 ~ 駐輪場		
設備	2口コンロ, ADSL, BS, CATV, TVインターホン, インターホン, エアコン, ガスキッチン, ガスコ		
その他費用			
入居諸条件	法人相談 単身可		
保証会社	可 詳細は、お問い合わせください。		
備考	小田急線・京王線を中心に 20店舗のネットワーク...だから情報量が違います! 満足のお部屋探しは『レントハウス』にお任せください! ネット未公開情報多数あります 03-5452-4499		

図面と現況が異なる場合は現況が優先となります。

間取りの「S」はサービスルーム(納戸)です。

情報更新日2025年4月1日

No.000008322



東京都知事(5)第78845号
公益社団法人不動産保証協会

株式会社レントハウス 下北沢店

東京都世田谷区北沢2丁目9-19 1F
TEL:03-5452-4499 FAX:03-5452-4490
E-mail: shimokita@renthouse.co.jp
URL: http://www.renthouse.co.jp/



携帯サイトから物件詳細を閲覧できます!

取引態様	手数料負担の割合	貸主	借主
仲介元付(一般)	手数料配分の割合	元付	客付