

# FOR RENT

賃料	管理費等
75,000円	2,000円

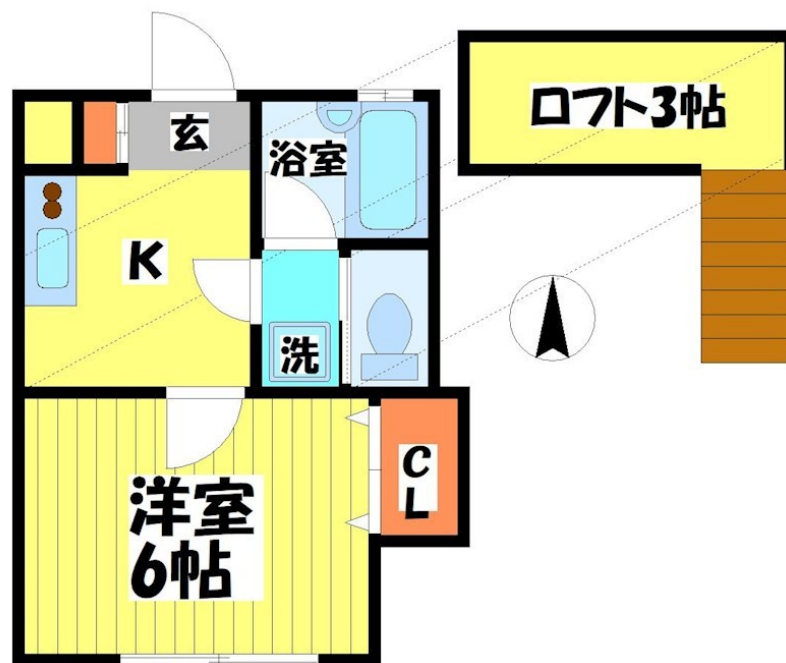
## 駅チカ 2路線使える便利な立地

2F以上,ディンプルキー,ロフト,最上階,出窓,上階無し,眺望良好,通風良好,陽当たり良好,内装リフォーム済,駅まで平坦,駅前,閑静な住宅街,平坦地,緑豊かな住宅地,メールボックス

【外観】



【間取り図】



図面と現況が異なる場合は現況が優先となります。

間取りの「S」はサービスルーム(納戸)です。

間取り	1K		
敷金	1ヶ月	礼金	1ヶ月
敷引/償却金	-	保証金	-
物件種別	アパート		
建物名・部屋番号			
物件所在地	東京都世田谷区代田4丁目		
交通	京王井の頭線 東松原駅 徒歩3分 京王井の頭線 新代田駅 徒歩6分		
間取詳細	洋室(6畳) K(3畳)		
構造・規模	木造 2階建 2階		
専有面積	21.42㎡	向き	南西
築年月	1968年4月	契約期間	2年
損害保険	有 21,500円 24ヶ月	入居時期	相談
駐車場	近隣駐車場 23000円/月 ~ 駐輪場		
設備	24時間換気システム, 2口コンロ, ADSL, BS, CATV, インターホン, エアコン, ガスキッチン, ガ		
その他費用	[一時金] 鍵交換代: 20,900円		
入居諸条件	事務所相談 性別不問 法人相談 単身可		
保証会社	可 加入の場合 初回保証料 総賃料の50%		
備考	TEL: 03-5452-4499までお気軽にお問合せ下さい 『株式会社レントハウス 下北沢店』 初期費用クレジットカード払い可 専用車でご案内させていただきます		

情報更新日2025年3月27日

No.000008310

お問合せ先



東京都知事(5)第78845号  
公益社団法人不動産保証協会

### 株式会社レントハウス 下北沢店

東京都世田谷区北沢2丁目9-19 1F  
TEL:03-5452-4499 FAX:03-5452-4490  
E-mail: shimokita@renthouse.co.jp  
URL: http://www.renthouse.co.jp/



携帯サイトから物件詳細を閲覧できます!

取引態様	手数料負担の割合	貸主	借主
仲介元付(一般)	手数料配分の割合	元付	客付