

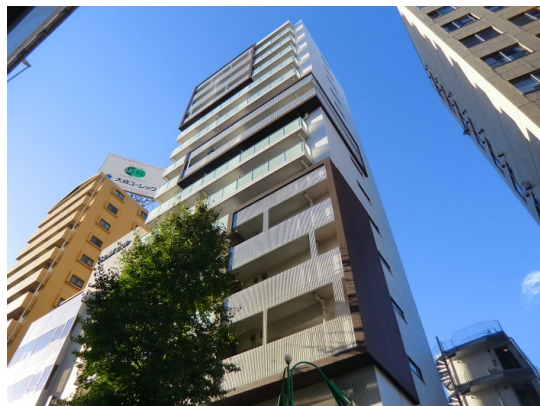
# FOR RENT

賃料	管理費等
103,000円	6,000円

## ～ 笹塚人気デザイナーズ 地下には防音室あり

24時間緊急通報システム, 2F以上, オートロック, セキュリティ有り, ディンプルキー, モニタ付オートロック, 眺望良好, 通風良好, 南面バルコニー, 陽当たり良好, 内装リフォーム済, タワー型マンション, デザイ

【外観】



【間取り図】



図面と現況が異なる場合は現況が優先となります。

間取りの「S」はサービスルーム(納戸)です。

間取り	1K		
敷金	1ヶ月	礼金	1ヶ月
敷引/償却金	-	保証金	-
物件種別	マンション		
建物名・部屋番号			
物件所在地	東京都渋谷区笹塚2丁目		
交通	京王線 笹塚駅 徒歩4分 京王新線 幡ヶ谷駅 徒歩9分		
間取詳細	洋室(6.8畳) K(2畳)		
構造・規模	鉄筋コンクリート 15階建 10階		
専有面積	20.03㎡	向き	南
築年月	2009年8月	契約期間	2年
損害保険	有	入居時期	相談
駐車場	近隣駐車場 30000円/月 ~ 駐輪場 バイク置き場		
設備	24時間換気システム, 2口コンロ, B S, C A T V, C S, T Vインターホン, インターネット専用線配線済		
その他費用	[一時金] 鍵交換費用: 16,500円		
入居諸条件	性別不問 法人可 単身可		
保証会社	必須 初回保証料総賃料の50% 当社までご連絡くださいませ。		
備考	京王線・井の頭線を中心に 20店舗のネットワーク...だから情報量が違います! 満足のお部屋探しは『レントハウス』にお任せください! ネット未公開情報多数あります		

情報更新日2025年3月26日

No.000008190



東京都知事(5)第78845号  
公益社団法人不動産保証協会

### 株式会社レントハウス 下北沢店

東京都世田谷区北沢2丁目9-19 1F  
TEL:03-5452-4499 FAX:03-5452-4490  
E-mail: shimokita@renthouse.co.jp  
URL: http://www.renthouse.co.jp/



携帯サイトから物件詳細を閲覧できます!

取引態様	手数料負担の割合	貸主	借主
仲介先物	手数料配分の割合	元付	客付