

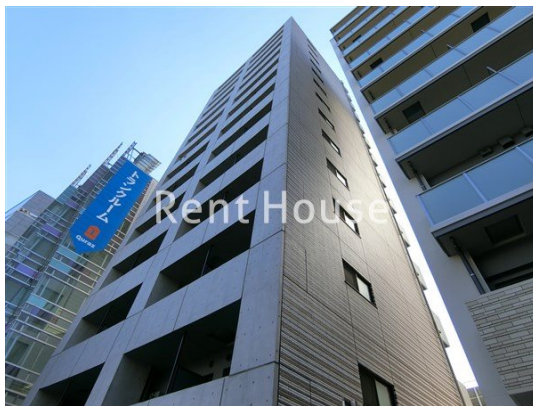
FOR RENT

賃料	管理費等
129,000円	11,000円

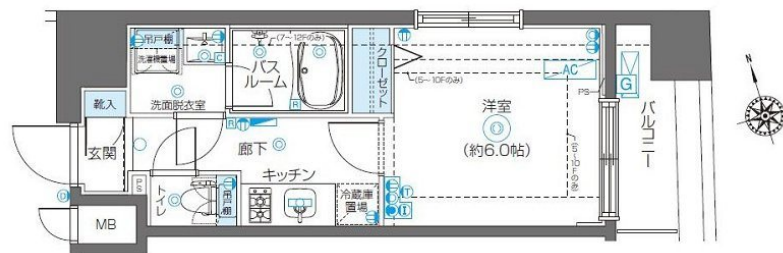
契約金を分割・カード払い可 見学予約、リモー

2F以上,2面採光,オートロック,セキュリティ有り,ディンプルキー,モニタ付オートロック,角住戸,眺望良好,通風良好,陽当たり良好,内装リフォーム済,デザイナーズ,閑静な住宅街,耐震構造,分譲タイプ,

【外観】



【間取り図】



間取り	1K		
敷金	無	礼金	1ヶ月
敷引/償却金	-	保証金	-
物件種別	マンション		
建物名・部屋番号			
物件所在地	東京都渋谷区富ヶ谷2丁目		
交通	小田急線 代々木八幡駅 徒歩8分 東京メトロ千代田線 代々木公園駅 徒歩8分		
間取詳細	洋室(6畳)		
構造・規模	鉄筋コンクリート 14階建 10階		
専有面積	23.77㎡	向き	東
築年月	2014年3月	契約期間	2年
損害保険	有	入居時期	即時
駐車場	近隣駐車場 38000円/月 ~ 駐輪場		
設備	24時間換気システム,2口コンロ,A D S L , B S , C A T V , T V インターホン, インターホン,エアコン		
その他費用	[一時金] 退去時クリーニング費用: 55,000円 鍵交換費用: 33,000円		
入居諸条件	ペット可 法人可 単身可		
保証会社	必須 利用の場合、賃料総額の50%で加入		
備考	下北沢を中心に小田急線・井の頭線の新築~レトロ、リノベーション物件も多数 クレジットカード(分割可)、保証人不要、ルームシェアも対応可 見学希望はレントハウス下北沢店まで 03-5452-4499		

図面と現況が異なる場合は現況が優先となります。

間取りの「S」はサービスルーム(納戸)です。

情報更新日2025年1月21日

No.000008024



東京都知事(5)第78845号
公益社団法人不動産保証協会

株式会社レントハウス 下北沢店

東京都世田谷区北沢2丁目9-19 1F
TEL:03-5452-4499 FAX:03-5452-4490
E-mail: shimokita@renthouse.co.jp
URL: http://www.renthouse.co.jp/



携帯サイトから物件詳細を閲覧できます!

取引態様	手数料負担の割合	貸主	借主
仲介元付(一般)	手数料配分の割合	元付	客付