

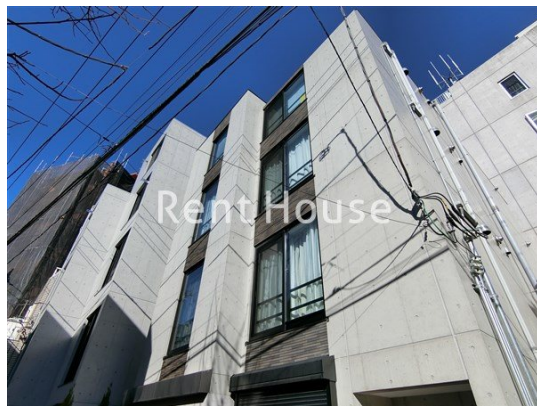
# FOR RENT

賃料	管理費等
102,000円	0円

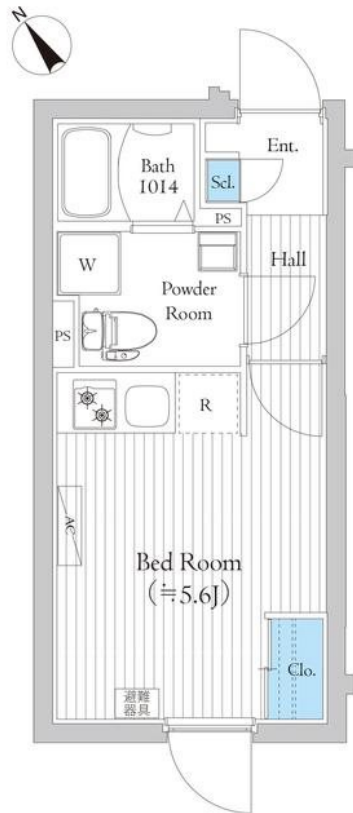
## 契約金を分割・カード払い可 見学予約、リモー

オートロック,セキュリティ有り,ディンプルキー,モニタ付オートロック,眺望良好,通風良好,陽当たり良好,デザイナーズ,外壁コンクリート,閑静な住宅街,耐震構造,防犯カメラ,緑豊かな住宅地,メールボックス

【外観】



【間取り図】



図面と現況が異なる場合は現況が優先となります。

間取りの「S」はサービスルーム(納戸)です。

間取り	1K		
敷金	1ヶ月	礼金	無
敷引/償却金	-	保証金	-
物件種別	マンション		
建物名・部屋番号			
物件所在地	東京都渋谷区上原3丁目		
交通	東京メトロ千代田線 代々木上原駅 徒歩5分 小田急線 代々木八幡駅 徒歩10分		
間取詳細	洋室(5.6畳)		
構造・規模	鉄筋コンクリート 4階建 1階		
専有面積	19.2㎡	向き	南西
築年月	2021年3月	契約期間	2年
損害保険	有 21,500円 24ヶ月	入居時期	相談
駐車場	近隣駐車場 33000円/月 ~ 駐輪場		
設備	24時間換気システム, 2口コンロ, ADSL, BS, CATV, TVインターホン, インターホン, エアコン		
その他費用	[一時金] 鍵交換費用: 22,000円		
入居諸条件	性別不問 高齢者相談 法人可 単身可		
保証会社	必須 利用の場合、賃料総額の50%で加入		
備考	下北沢を中心に小田急線・井の頭線の新築~レトロ、リノベーション物件も多数 クレジットカード(分割可)、保証人不要、ルームシェアも対応可 見学希望はレントハウス下北沢店まで 03-5452-4499		

情報更新日2025年4月5日

No.000007906

お問合せ先



東京都知事(5)第78845号  
公益社団法人不動産保証協会

### 株式会社レントハウス 下北沢店

東京都世田谷区北沢2丁目9-19 1F  
TEL:03-5452-4499 FAX:03-5452-4490  
E-mail: shimokita@renthouse.co.jp  
URL: http://www.renthouse.co.jp/



携帯サイトから物件詳細を閲覧できます!

取引態様	手数料負担の割合	貸主	借主
仲介先物	手数料配分の割合	元付	客付