

# FOR RENT

賃料	管理費等
248,000円	17,000円

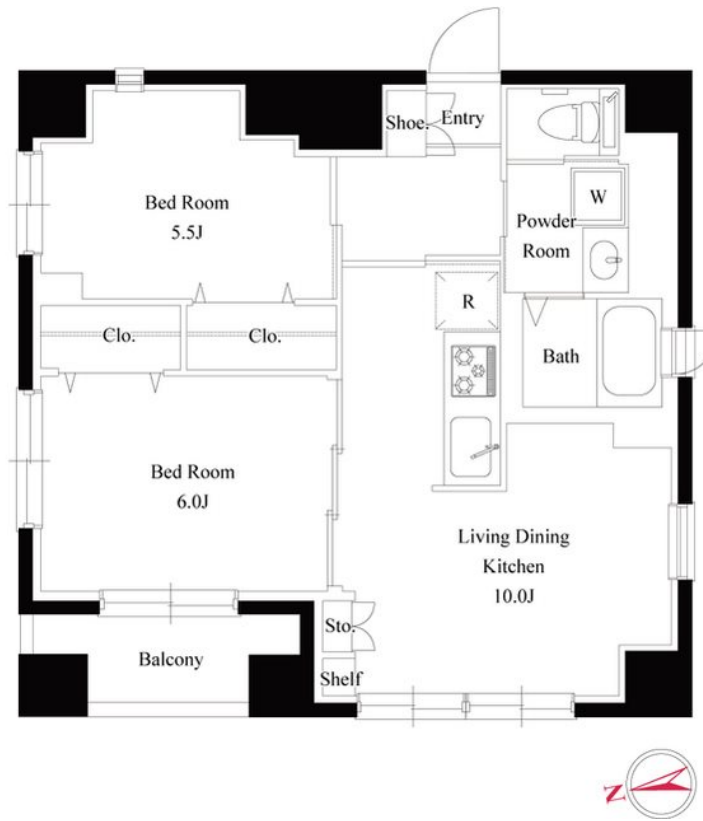
## 契約金を分割・カード払い可 見学予約、リモー

2F以上, 2面採光, 3面採光, オートロック, セキュリティ有り, ディンプルキー, モニタ付オートロック, 角住戸, 眺望良好, 通風良好, 陽当たり良好, 内装リフォーム済, デザイナーズ, 外壁コンクリート, 耐震構造

【外観】



【間取り図】



図面と現況が異なる場合は現況が優先となります。

間取りの「S」はサービスルーム(納戸)です。

間取り	2LDK		
敷金	無	礼金	無
敷引/償却金	-	保証金	2ヶ月
物件種別	マンション		
建物名・部屋番号			
物件所在地	東京都世田谷区代沢5丁目		
交通	小田急線 下北沢駅 徒歩7分 京王井の頭線 池ノ上駅 徒歩10分		
間取詳細	LDK(10畳) 洋室(6畳) 洋室(5.5畳)		
構造・規模	鉄筋コンクリート 5階建 2階		
専有面積	52.21㎡	向き	西
築年月	2020年1月	契約期間	2年
損害保険	有	入居時期	相談
駐車場	近隣駐車場 33000円/月 ~ 駐輪場		
設備	24時間換気システム, 3口以上コンロ, ADSL, B S, C A T V, T Vインターホン, エアコン, オートバ		
その他費用	[一時金] 24時間安心サポート料: 22,000円		
入居諸条件	事務所相談 二人可 法人可 ルームシェア相談		
保証会社	必須 利用の場合、賃料総額の55%で加入		
備考	下北沢を中心に小田急線・井の頭線の新築~レトロ、リノベーション物件も多数 クレジットカード(分割可)、保証人不要、ルームシェアも対応可 見学希望はレントハウス下北沢店まで 03-5452-4499		

情報更新日2025年3月26日

No.000007863



東京都知事(5)第78845号  
公益社団法人不動産保証協会

### 株式会社レントハウス 下北沢店

東京都世田谷区北沢2丁目9-19 1F  
TEL:03-5452-4499 FAX:03-5452-4490  
E-mail: shimokita@renthouse.co.jp  
URL: http://www.renthouse.co.jp/



携帯サイトから物件詳細を閲覧できます!

取引態様	手数料負担の割合	貸主	借主
仲介元付(一般)	手数料配分の割合	元付	客付