

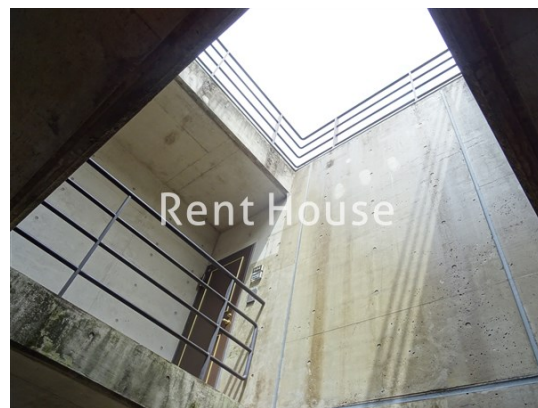
FOR RENT

賃料	管理費等
330,000円	0円

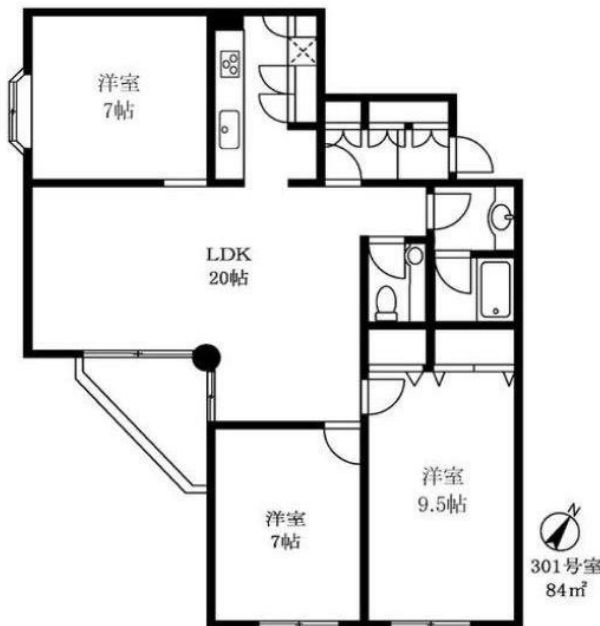
契約金を分割・カード払い可 見学予約、リモー

2F以上,2面採光,オートロック,セキュリティ有り,モニタ付オートロック,角住戸,最上階,上階無し,寝室8畳以上,眺望良好,通風良好,南面バルコニー,陽当たり良好,内装リフォーム済,デザイナーズ,外壁

【外観】



【間取り図】



301号室
84㎡

図面と現況が異なる場合は現況が優先となります。

間取りの「S」はサービスルーム(納戸)です。

間取り	3LDK		
敷金	1ヶ月	礼金	1ヶ月
敷引/償却金	-	保証金	-
物件種別	マンション		
建物名・部屋番号			
物件所在地	東京都目黒区駒場1丁目		
交通	京王井の頭線 駒場東大前駅 徒歩3分 京王井の頭線 神泉駅 徒歩10分		
間取詳細	洋室(9.5畳) 洋室(7.5畳) LDK(25畳)		
構造・規模	鉄筋コンクリート 3階建 3階		
専有面積	88.53㎡	向き	南
築年月	1991年4月上旬	契約期間	2年
損害保険	有 24,500円 24ヶ月	入居時期	即時
駐車場	有(敷地内) 25000円/月 ~ 駐輪場 バイク置き場		
設備	24時間換気システム, 3口以上コンロ, B S, C A T V, T Vインターホン, インターホン, ウォークインク		
その他費用			
入居諸条件	ペット可 事務所相談 楽器等の使用相談 二人可		
保証会社	可 利用の場合、賃料総額の50%で加入		
備考	どのような条件でも納得のいくお部屋を全力で探します!諸条件等やご相談事もお気軽にお問い合わせ下さい!!井の頭線・小田急線のお部屋探しは「レントハウス下北沢店」まで。 TEL03-5452-4499		

情報更新日2025年1月31日

No.000007755

お問合せ先



東京都知事(5)第78845号
公益社団法人不動産保証協会

株式会社レントハウス 下北沢店

東京都世田谷区北沢2丁目9-19 1F
TEL:03-5452-4499 FAX:03-5452-4490
E-mail: shimokita@renthouse.co.jp
URL: http://www.renthouse.co.jp/



携帯サイトから物件詳細を閲覧できます!

取引態様	手数料負担の割合	貸主	借主
仲介元付(一般)	手数料配分の割合	元付	客付