

# FOR RENT

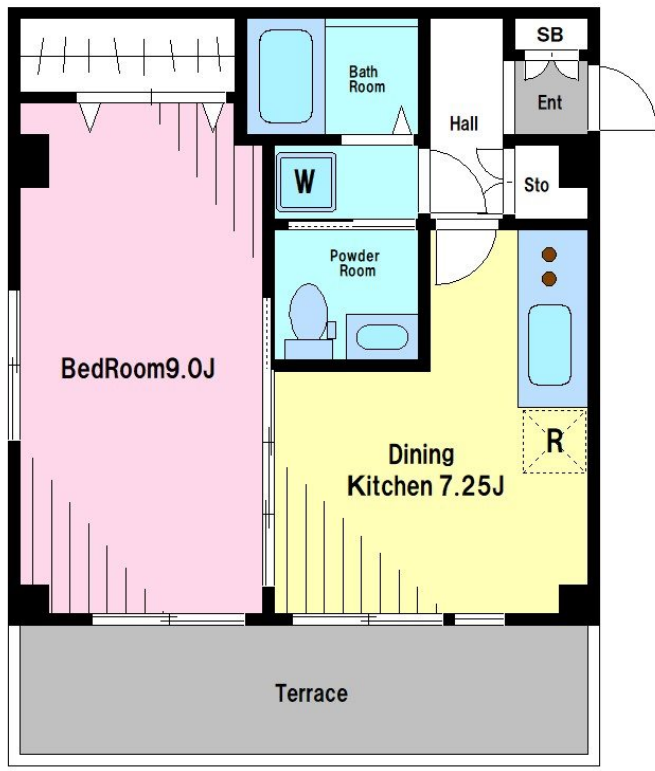
|          |        |
|----------|--------|
| 賃料       | 管理費等   |
| 145,000円 | 5,000円 |

耐震構造 外壁タイル張り 閑静な住宅街 南面バルコニー 内装リフォーム済 リノベーション 24時間緊急通報システム セキュリティ有り 玄関ホール 角住戸 陽当たり良好 通風良好 大規模リニューアル済み

【外観】



【間取り図】



図面と現況が異なる場合は現況が優先となります。

間取りの「S」はサービスルーム(納戸)です。

|          |  |      |     |
|----------|--|------|-----|
| 間取り      | 1DK  |      |     |
| 敷金       | 1ヶ月  | 礼金   | 1ヶ月 |
| 敷引/償却金   | -  | 保証金  | -   |
| 物件種別     | マンション  |      |     |
| 建物名・部屋番号 |  |      |     |
| 物件所在地    | 東京都渋谷区代々木4丁目   |      |     |
| 交通       | 京王新線 初台駅 徒歩5分<br>小田急線 参宮橋駅 徒歩5分  |      |     |
| 間取詳細     | DK(7.25畳) 洋室(9畳)   |      |     |
| 構造・規模    | 鉄筋コンクリート 3階建 1階  |      |     |
| 専有面積     | 38.94㎡   | 向き   | 南   |
| 築年月      | 1994年2月  | 契約期間 | 2年  |
| 損害保険     | 有 21,500円 24ヶ月   | 入居時期 | 即時  |
| 駐車場      | 近隣駐車場 35000円/月 ~ 駐輪場   |      |     |
| 設備       | 敷地内ゴミ置き場 システムキッチン ガスコンロ設置可 2口コンロ グリル ガスキッチン  |      |     |
| その他費用    | [一時金] 鍵交換費用: 20,900円   |      |     |
| 入居諸条件    | 性別不問 二人可 法人可 单身可   |      |     |
| 保証会社     | 可 初回保証料: 総賃料の50% - 55% 継続保証料: 総賃料の2.2% 又は 2年毎50% 口座振替手数料550円                                     |      |     |
| 備考       | TEL: 03-5452-4499までお気軽にお問合せ下さい 『株式会社レントハウス 下北沢店』 初期費用クレジットカード払い可!! 現金、カードの併用も可能 専用車でご案内させていただきます |      |     |

情報更新日2024年11月21日

No.0000007510



東京都知事(5)第78845号  
公益社団法人不動産保証協会

## 株式会社レントハウス 下北沢店

東京都世田谷区北沢2丁目9-19 1F  
TEL:03-5452-4499 FAX:03-5452-4490  
E-mail: shimokita@renthouse.co.jp  
URL: http://www.renthouse.co.jp/



携帯サイトから物件詳細を閲覧できます!

|          |          |    |    |
|----------|----------|----|----|
| 取引態様     | 手数料負担の割合 | 貸主 | 借主 |
| 仲介元付(一般) | 手数料配分の割合 | 元付 | 客付 |