

# FOR RENT

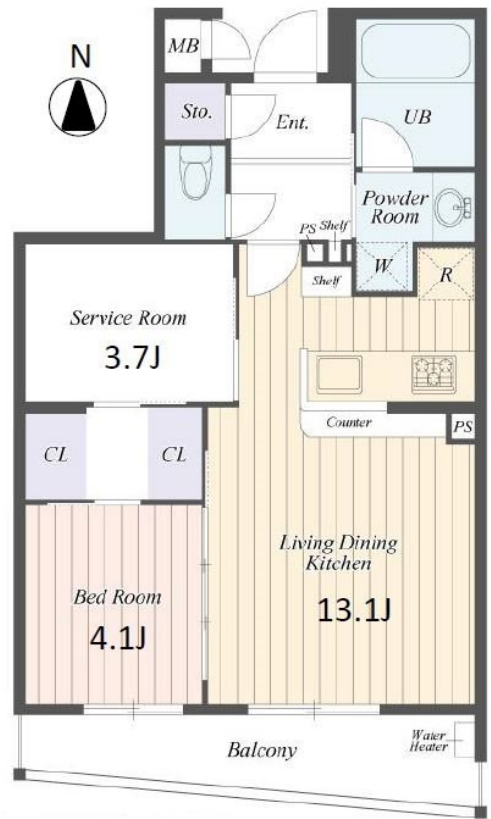
賃料	管理費等
240,000円	10,000円

防犯カメラ 耐震構造 デザイナーズ 南面バルコニー 2F以上 オートロック モニタ付オートロック ディンプルキー セキュリティ有り 玄関ホール 通風良好

### 【外観】



### 【間取り図】



図面と現況が異なる場合は現況が優先となります。

間取りの「S」はサービスルーム(納戸)です。

間取り	2LDK		
敷金	無	礼金	1ヶ月
敷引/償却金	-	保証金	-
物件種別	マンション		
建物名・部屋番号			
物件所在地	東京都世田谷区大原1丁目		
交通	京王線 笹塚駅 徒歩6分 小田急線 下北沢駅 徒歩10分		
間取詳細	LDK(13.1畳) 洋室(4.1畳) S(3.7畳)		
構造・規模	鉄筋コンクリート 5階建 3階		
専有面積	50.24㎡	向き	南
築年月	2018年11月下旬	契約期間	2年
損害保険	有 23,000円 24ヶ月	入居時期	即時
駐車場	近隣駐車場 30000円/月 ~ 駐輪場		
設備	エレベーター 24時間ゴミ出し可 敷地内ゴミ置き場 宅配BOX システムキッチン 対面式キッチン		
その他費用	[一時金] 鍵交換費用: 22,000円 クリーニング費用: 90,000円		
入居諸条件	ペット可 二人可 法人可 ルームシェア相談		
保証会社	必須 利用の場合、賃料総額の50%で加入		
備考			

情報更新日2024年11月21日

No.000007484



東京都知事(5)第78845号  
公益社団法人不動産保証協会

## 株式会社レントハウス 下北沢店

東京都世田谷区北沢2丁目9-19 1F  
TEL:03-5452-4499 FAX:03-5452-4490  
E-mail: shimokita@renthouse.co.jp  
URL: http://www.renthouse.co.jp/



携帯サイトから物件詳細を閲覧できます!

取引態様	手数料負担の割合	貸主	借主
仲介元付(一般)	手数料配分の割合	元付	客付