

FOR RENT

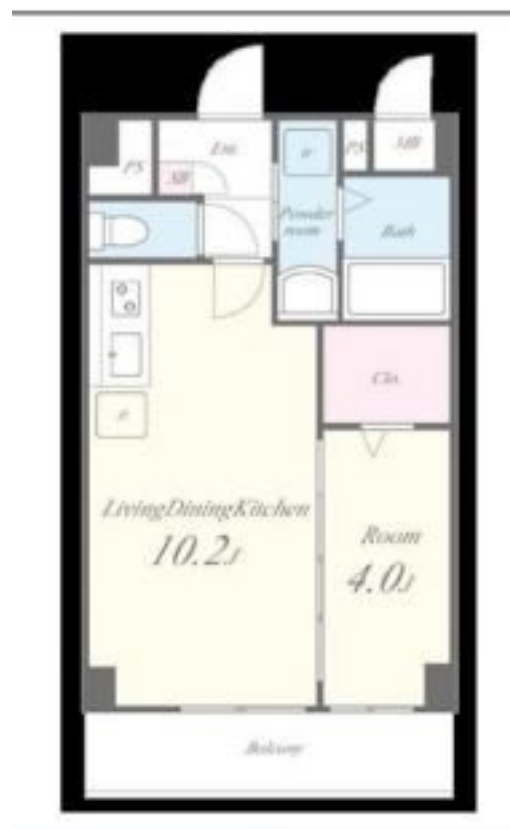
賃料	管理費等
145,000円	11,000円

防犯カメラ 耐震構造 2F以上 オートロック セキュリティ有り

【外観】



【間取り図】



間取り	1LDK		
敷金	無	礼金	1ヶ月
敷引/償却金	-	保証金	-
物件種別	マンション		
建物名・部屋番号			
物件所在地	東京都渋谷区富ヶ谷2丁目		
交通	小田急線 代々木八幡駅 徒歩10分 東京メトロ千代田線 代々木公園駅 徒歩10分		
間取詳細	洋室(4畳) LDK(10.2畳)		
構造・規模	鉄筋コンクリート 5階建 1階		
専有面積	35.23㎡	向き	西
築年月	2009年8月	契約期間	2年
損害保険	有 24,000円 24ヶ月	入居時期	即時
駐車場	近隣駐車場 35000円/月 ~ 駐輪場		
設備	エレベーター 敷地内ゴミ置き場 システムキッチン ガスコンロ設置可 ガスレンジ付 2口コンロ		
その他費用	[一時金] 退去時クリーニング代: 45,360円		
入居諸条件	二人可 法人可 単身可		
保証会社	必須 利用の場合、賃料総額の50%で加入		
備考			

図面と現況が異なる場合は現況が優先となります。

間取りの「S」はサービスルーム(納戸)です。

情報更新日2024年11月21日

No.000007449

お問合せ先



東京都知事(5)第78845号
公益社団法人不動産保証協会

株式会社レントハウス 下北沢店

東京都世田谷区北沢2丁目9-19 1F
TEL:03-5452-4499 FAX:03-5452-4490
E-mail: shimokita@renthouse.co.jp
URL: http://www.renthouse.co.jp/



携帯サイトから物件詳細を閲覧できます!

取引態様	手数料負担の割合	貸主	借主
仲介元付(一般)	手数料配分の割合	元付	客付