

FOR RENT

賃料	管理費等
170,000円	5,000円

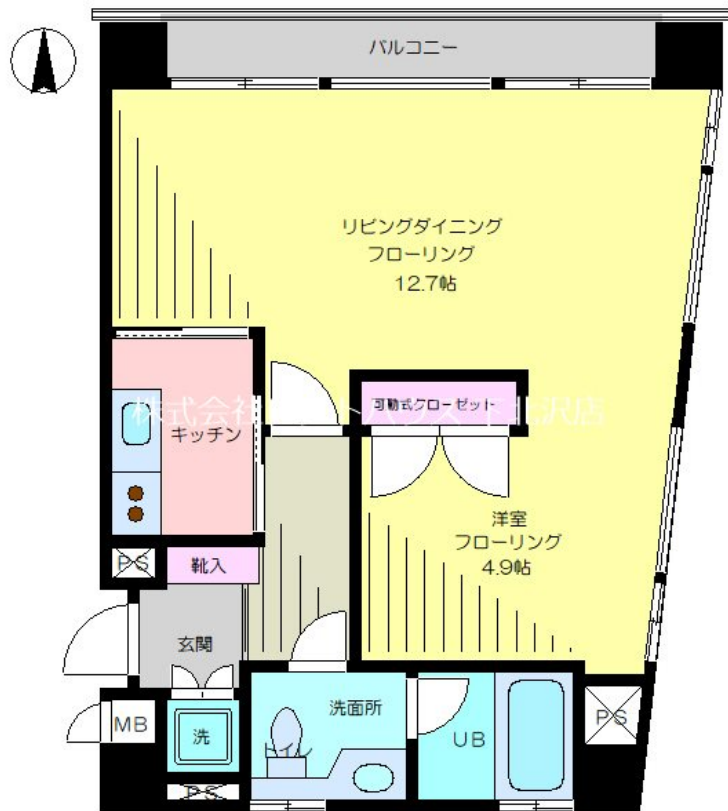
住宅地の名がふさわしい上原にあるハイグレード

防犯カメラ 耐震構造 デザイナーズ 閑静な住宅街 内装リフォーム済 オートロック モニタ付オートロック セキュリティ有り 角住戸 陽当たり良好 通風良好

【外観】



【間取り図】



図面と現況が異なる場合は現況が優先となります。

間取りの「S」はサービスルーム(納戸)です。

間取り	1LDK		
敷金	1ヶ月	礼金	1ヶ月
敷引/償却金	- 1ヶ月	保証金	-
物件種別	マンション		
建物名・部屋番号			
物件所在地	東京都渋谷区上原3丁目		
交通	東京メトロ千代田線 代々木上原駅 徒歩6分 小田急線 東北沢駅 徒歩5分		
間取詳細	洋室(4.9畳) LDK(12.7畳)		
構造・規模	鉄筋コンクリート 3階建 1階		
専有面積	45.8㎡	向き	南西
築年月	2003年6月	契約期間	2年
損害保険	有 21,000円 24ヶ月	入居時期	相談
駐車場	有(敷地内) 33000円/月~ 駐輪場 バイク置き場		
設備	敷地内ゴミ置き場 宅配BOX システムキッチン ガスコンロ設置可 ガスレンジ付 2口コンロ		
その他費用			
入居諸条件	二人可 法人可 ルームシェア可 単身可		
保証会社	可 利用の場合、賃料総額の50%で加入		
備考	地域密着・豊富な情報量から素敵なお部屋をセレクト・小田急・京王・井の頭線のお部屋探しなら賃貸情報館レントハウス下北沢店にお任せ下さい。		

情報更新日2024年11月21日

No.000007427

お問合せ先



東京都知事(5)第78845号
公益社団法人不動産保証協会

株式会社レントハウス 下北沢店

東京都世田谷区北沢2丁目9-19 1F

TEL:03-5452-4499

FAX:03-5452-4490

E-mail: shimokita@renthouse.co.jp

URL: http://www.renthouse.co.jp/



携帯サイトから物件詳細を閲覧できます!

取引態様	手数料負担の割合	貸主	借主
仲介先物	手数料配分の割合	元付	客付