

FOR RENT

| | |
|----------|---------|
| 賃料 | 管理費等 |
| 147,000円 | 12,000円 |

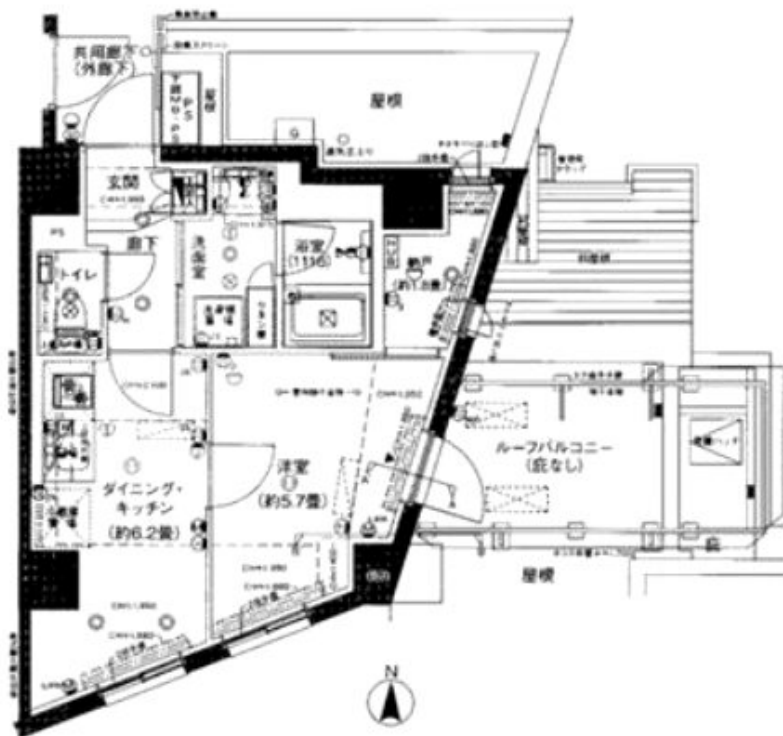
京王線・井の頭線を中心に 20店舗のネット

24時間緊急通報システム, 2F以上, 2面採光, オートロック, セキュリティ有り, ディンプルキー, モニタ付オートロック, 角住戸, 玄関ホール, 最上階, 眺望良好, 通風良好, 南面バルコニー, 陽当たり良好, 内装リ

【外観】



【間取り図】



図面と現況が異なる場合は現況が優先となります。

間取りの「S」はサービスルーム(納戸)です。

| | | | |
|----------|--|------|-----|
| 間取り | 1SDK | | |
| 敷金 | 1ヶ月 | 礼金 | 1ヶ月 |
| 敷引/償却金 | - | 保証金 | - |
| 物件種別 | マンション | | |
| 建物名・部屋番号 | | | |
| 物件所在地 | 東京都渋谷区初台1丁目 | | |
| 交通 | 京王新線 初台駅 徒歩2分 小田急線 参宮橋駅 徒歩10分 | | |
| 間取詳細 | DK(6.2畳) 洋室(5.7畳) | | |
| 構造・規模 | 鉄筋コンクリート 7階建 6階 | | |
| 専有面積 | 33.7㎡ | 向き | 南 |
| 築年月 | 2017年3月 | 契約期間 | 2年 |
| 損害保険 | 有 20,000円 24ヶ月 | 入居時期 | 相談 |
| 駐車場 | 近隣駐車場 30000円/月 ~ 駐輪場 バイク置き場 | | |
| 設備 | 24時間換気システム, 3口以上コンロ, B S, C A T V, C S, T Vインターホン, エアコン, オートバス, | | |
| その他費用 | [一時金] 24時間サポート: 16,500円 鍵交換費用: 25,300円 | | |
| 入居諸条件 | ペット相談 二人可 法人可 子供可 単身可 | | |
| 保証会社 | 必須 詳細は当社までご連絡くださいませ。 | | |
| 備考 | 下北沢を中心に小田急線・井の頭線の新築~レトロ、リノベーション物件も多数 クレジットカード(分割可)、保証人不要、ルームシェアも対応可 見学希望はレントハウス下北沢店まで 03-5452-4499 | | |

情報更新日2024年11月18日

No.000007364

お問合せ先



東京都知事(5)第78845号
公益社団法人不動産保証協会

株式会社レントハウス 下北沢店

東京都世田谷区北沢2丁目9-19 1F
TEL:03-5452-4499 FAX:03-5452-4490
E-mail: shimokita@renthouse.co.jp
URL: http://www.renthouse.co.jp/



携帯サイトから物件詳細を閲覧できます!

| | | | |
|------|----------|----|----|
| 取引態様 | 手数料負担の割合 | 貸主 | 借主 |
| 仲介先物 | 手数料配分の割合 | 元付 | 客付 |