

# FOR RENT

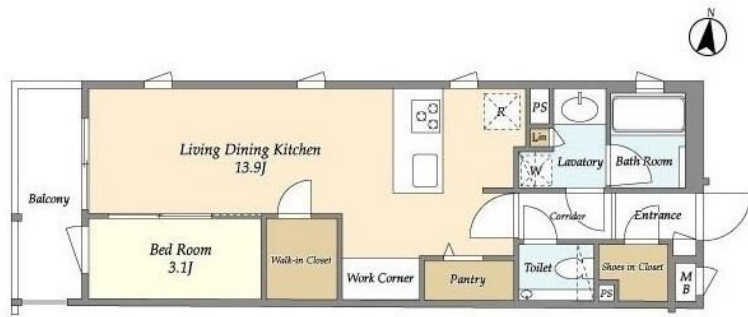
|          |         |
|----------|---------|
| 賃料       | 管理費等    |
| 221,000円 | 10,000円 |

防犯カメラ 耐震構造 2F以上 オートロック モニタ付オートロック ディンプルキー セキュリティ有り 玄関ホール 角住戸  
2面採光 陽当たり良好 通風良好

【外観】



【間取り図】



|          |  |      |    |
|----------|--|------|----|
| 間取り      | 1LDK   |      |    |
| 敷金       | 1ヶ月  | 礼金   | 無  |
| 敷引/償却金   | -  | 保証金  | -  |
| 物件種別     | マンション  |      |    |
| 建物名・部屋番号 |  |      |    |
| 物件所在地    | 東京都世田谷区北沢1丁目                                     |      |    |
| 交通       | 小田急線 下北沢駅 徒歩8分<br>小田急線 東北沢駅 徒歩5分                 |      |    |
| 間取詳細     | 洋室(3.1畳) LDK(13.9畳)                              |      |    |
| 構造・規模    | 鉄筋コンクリート 5階建 2階                                  |      |    |
| 専有面積     | 43.66㎡   | 向き   | 西  |
| 築年月      | 2022年6月下旬  | 契約期間 | 2年 |
| 損害保険     | 有 8,200円 12ヶ月                                    | 入居時期 | 即時 |
| 駐車場      | 近隣駐車場 33000円/月 ~ 駐輪場 バイク置き場                      |      |    |
| 設備       | エレベーター 24時間ゴミ出し可 敷地内ゴミ置き場 宅配BOX システムキッチン 対面式キッチン |      |    |
| その他費用    | [備考] 鍵交換代: 33,000円 清掃費: 39,600円 エアコン清掃費: 55,000円 |      |    |
| 入居諸条件    | ペット可 二人可 法人可 单身可                                 |      |    |
| 保証会社     | 必須 利用の場合、賃料総額の40%で加入                             |      |    |
| 備考       |  |      |    |

図面と現況が異なる場合は現況が優先となります。

間取りの「S」はサービスルーム(納戸)です。

情報更新日2024年11月18日

No.000007285



東京都知事(5)第78845号  
公益社団法人不動産保証協会

**株式会社レントハウス 下北沢店**  
東京都世田谷区北沢2丁目9-19 1F  
TEL:03-5452-4499 FAX:03-5452-4490  
E-mail: shimokita@renthouse.co.jp  
URL: http://www.renthouse.co.jp/



携帯サイトから物件詳細を閲覧できます!

|          |          |    |    |
|----------|----------|----|----|
| 取引態様     | 手数料負担の割合 | 貸主 | 借主 |
| 仲介元付(一般) | 手数料配分の割合 | 元付 | 客付 |