

# FOR RENT

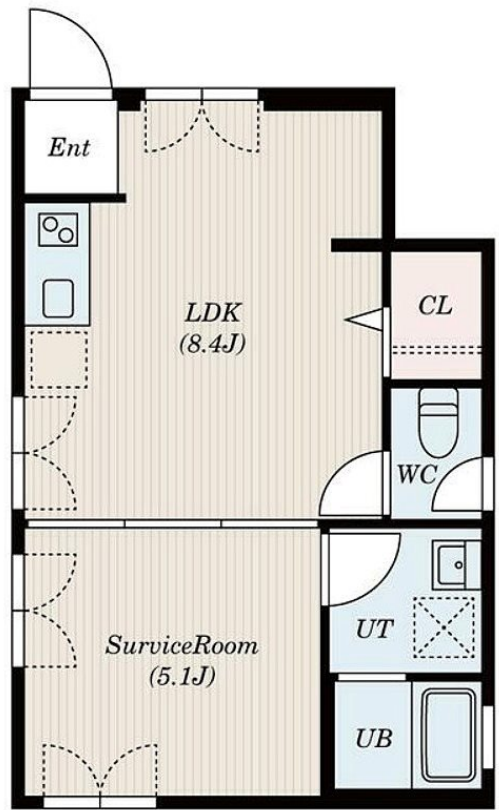
賃料	管理費等
150,000円	0円

耐震構造 デザイナーズ 南面バルコニー セキュリティ有り 角住戸

【外観】



【間取り図】



図面と現況が異なる場合は現況が優先となります。

間取りの「S」はサービスルーム(納戸)です。

間取り	1LDK		
敷金	1ヶ月	礼金	1ヶ月
敷引/償却金	-	保証金	-
物件種別	アパート		
建物名・部屋番号			
物件所在地	東京都渋谷区上原2丁目		
交通	東京メトロ千代田線 代々木上原駅 徒歩10分 小田急線 東北沢駅 徒歩8分		
間取詳細	LDK(8.4畳) 洋室(5.1畳)		
構造・規模	木造 3階建 1階		
専有面積	32.7㎡	向き	南
築年月	2018年5月	契約期間	2年
損害保険	有 20,000円 24ヶ月	入居時期	即時
駐車場	近隣駐車場 35000円/月～		
設備	システムキッチン 2口コンロ IHクッキングヒーター パス・トイレ別 パス 有 浴室乾燥 脱衣所		
その他費用			
入居諸条件	ペット可 事務所相談 性別不問 二人可 法人可		
保証会社	可 利用の場合、賃料総額の40%で加入		
備考			

情報更新日2024年11月21日

No.000006719



東京都知事(5)第78845号  
公益社団法人不動産保証協会

## 株式会社レントハウス 下北沢店

東京都世田谷区北沢2丁目9-19 1F  
TEL:03-5452-4499 FAX:03-5452-4490  
E-mail: shimokita@renthouse.co.jp  
URL: http://www.renthouse.co.jp/



携帯サイトから物件詳細を閲覧できます！

取引態様	手数料負担の割合	貸主	借主
仲介元付(一般)	手数料配分の割合	元付	客付